



Mit Unterstützung von Land und Europäischer Union



LE 14-20  
Entwicklung für den Ländlichen Raum

Europäischer  
Landwirtschaftsfonds für  
die Entwicklung des  
ländlichen Raums:  
Hier investiert Europa in  
die ländlichen Gebiete.



Zwischen-  
präsentation

Starker Ortskern   
 Starkes Passail

# Warum gibt es die Bürgerbeteiligung?

## Leitbild 2025

- *Anknüpfung an das Leitbild Passail 2025 aus dem Jahr 2017*

### Bereits durchgeführt:



#### Bildungscampus Passail

Kindergarten, Volksschule, Neue Mittelschule, Musikschule und Vereine haben sich zusammengeschlossen. Gemeinsam werden die Bildungsangebote für die Passailer Schülerinnen zukunftsfit ge-



#### Willkommen in Passail! Willkommens- paket

Mit einem Willkommenspaket stellen wir neu Hinzuziehenden Informationen, Anleitungen und Grundlagen über die Gemeinde zur Verfügung. Die neuen BewohnerInnen werden im ersten Jahr ihrer Ankunft zu einer Willkommens-Veranstaltung eingeladen. Darüber hinaus achten wir darauf, u.a. im Rahmen entsprechender Formate, aufeinander zuzugehen, den Dialog mit den neuen BewohnerInnen aufrecht zu erhalten und zu intensivieren.



Mit Unterstützung von Land und Europäischer Union



LE 14-20



# Warum gibt es die Bürgerbeteiligung?

## Leitbild 2025

- *Anknüpfung an das Leitbild Passail 2025 aus dem Jahr 2017*

### Bereits durchgeführt:



#### Schaubergwerk Arzberg

Das Schaubergwerk Arzberg ist in Kombination mit der Stollenkäscherzeugung und dem Eingang in die Raabklamm das bekannteste und meistbesuchte Ausflugsziel der Gemeinde Passail. Es soll als Besonderheit der Gemeinde bei der weiteren Entwicklung und bei



#### Flutlichtanlage

Der Passailer Rasenballsport bleibt weiter in Bewegung. Nachdem sich die Passailer Fußballmannschaften vereinigt haben, wird die Infrastruktur mit gemeinsamen Kräften verbessert. Nächster



#### Kultur in Passail

Die Initiative KiP – Kultur in Passail leistet, mit Unterstützung der Marktgemeinde Passail, wertvolle Arbeit zur Organisation und Durchführung von Kulturveranstaltungen auf hohem Niveau. Aus diesem Grund unterstützt die Gemeinde auch weiterhin in die wichtigen Aktivitäten und Veranstaltungen von KiP.



Mit Unterstützung von Land



LE 14-20



# Warum gibt es die Bürgerbeteiligung?

## Leitbild 2025

### Noch offene Punkte:



**Entwicklungs-  
konzept  
Marktplatz**

**Start am  
19.1.2023**

Für die Entwicklung des Marktplatzes und der angrenzenden Straßen wird ein eigenes ganzheitliches Entwicklungskonzept von Gemeinde, Wirtschaft, Landwirtschaft und Tourismus erarbeitet werden. Ziel dieses Konzeptes ist es, den Markt in Passail als lebendiges Zentrum der regionalen Wirtschaft und als Begegnungszone aller Menschen auszubauen sowie die Verkehrs- und Parkplatzsituation laufend zu verbessern.



**Marktplatz-  
belebung**

**teilweise**

Wirtschaft, Landwirtschaft, Tourismus und Marktgemeinde setzen gemeinsame und abgestimmte Aktivitäten zur Attraktivierung des Marktplatzes. Ein Jahresprogramm mit unterschiedlichen Aktivitäten und Events sorgt für eine ganzjährige Belebung. Gemeinsam



**Geschäftsflächen-  
management**

**teilweise**

Ein konsequentes Geschäftsflächenmanagement des Wirtschaftsteams stellt sicher, dass es in Passail keine ungenutzte, leere Geschäftsfläche gibt. Leere Geschäftsflächen am Marktplatz werden bis zu einer erneuten kommerziellen Nutzung durch gemein-



Mit Unterstützung von Lan



Das Land  
Steiermark  
in Regensburg

LE 14-20

Landesentwicklung  
Landesentwicklung  
Landesentwicklung



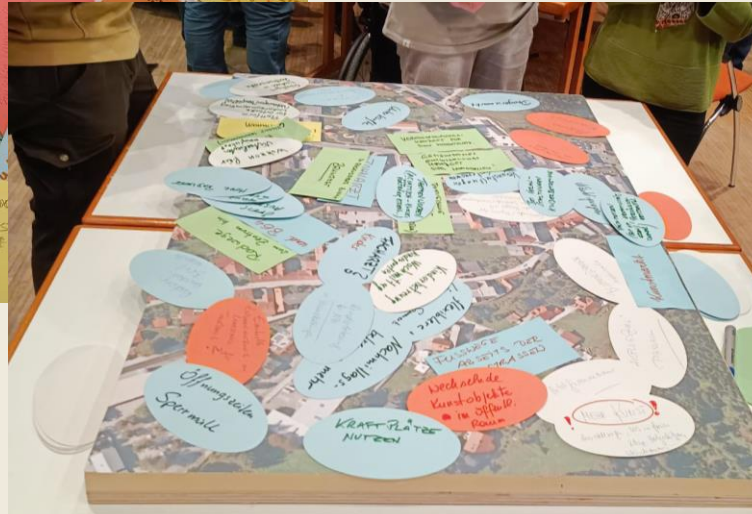
# RÜCKBLICK KICK OFF MEETING



# RÜCKBLICK KICK OFF MEETING



- Brainstorming
- Was ist gut in Passail und was fehlt?



Mit Unterstützung von Land und Europäischer Union



LE 14-20



# RÜCKBLICK WORKSHOP 1

## IDENTITÄT

Regionalität + Landwirtschaft fördern

Gemeinsam für Passail:App, Mentoring, Fahrgemeinschaft... etablieren

Historische Strukturen aufzeigen

Vereinsstrukturen abbilden

Bildung gewährleisten

Almenland = Identitätsfördernd

## AKTIVIERUNG

Nahversorgung gewährleisten

Wohnen (genug Wohnraum für alle) schaffen

Bildung & Kinderbetreuung gewährleisten

Nächtigungsangebote schaffen

(Raum für) Kunst etablieren

Wirtschaft ankurbeln

Siedlungsentwicklung gewährleisten aber reguliert

Position Tourismus klar definieren  
"Region Almenland"

## ERLEBBARKEIT

Naherholungsangebote fördern & ausbauen

Nutzungsmischung im Ortskern fokussieren

Mehr Raum für Passant\*innen & Kund\*innen in Ortskern

Ganzjährige + vielseitige Bespielung des Ortskernes

Aufenthaltsqualität erhöhen

Treffpunkte ermöglichen

Generationenübergreifende und Barrierefreie Freiraumgestaltung

Klimaanpassung

Ressource Boden & Natur schützen

## ERREICHBARKEIT

Sanfte Mobilität fördern

Barrierefreiheit gewährleisten

Regionale Anbindung ins Umland

nachhaltige Energiekonzepte

Öffentliche Verkehrsanbindung verbessern (auch ins Umland)

Sharing Modelle entwickeln



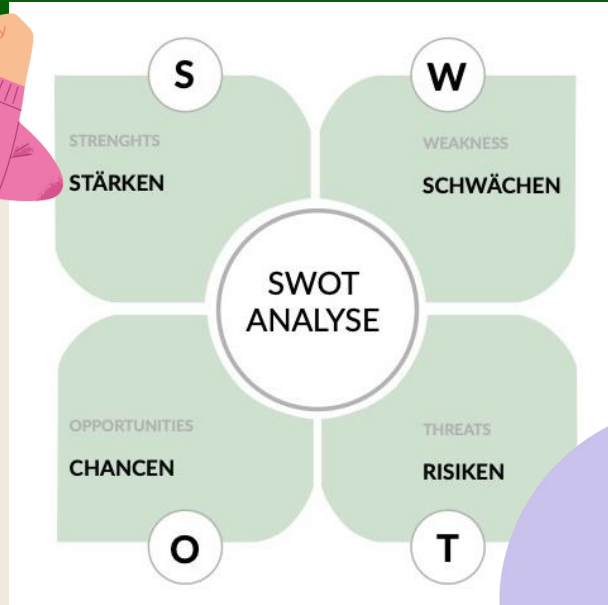
Mit Unterstützung von Land und Europäischer Union



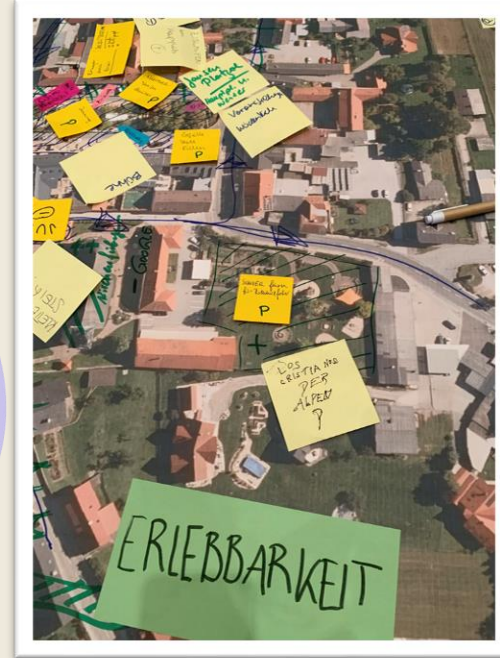
LE 14-20



# RÜCKBLICK WORKSHOP 1



- Arbeitsgruppen
- SWOT Analyse



Mit Unterstützung von Land und Europäischer Union



LE 14-20





# RÜCKBLICK WORKSHOP 1

wo ist der Ortskern  
Passail?



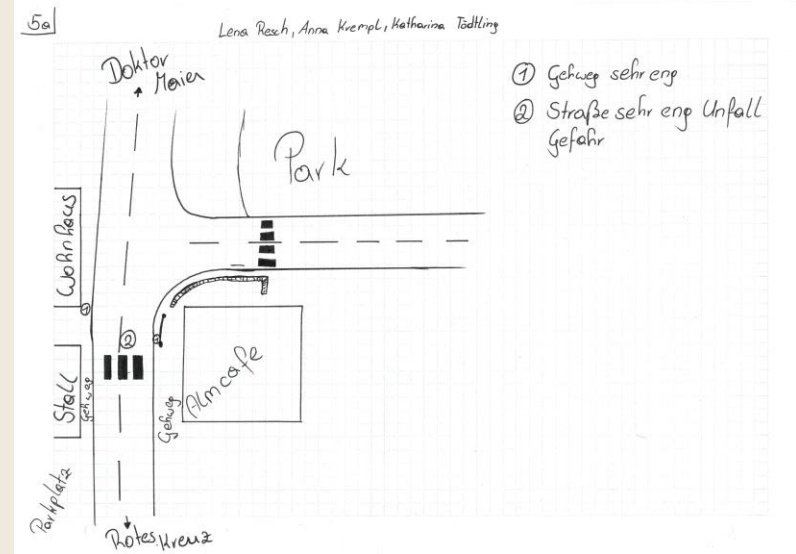
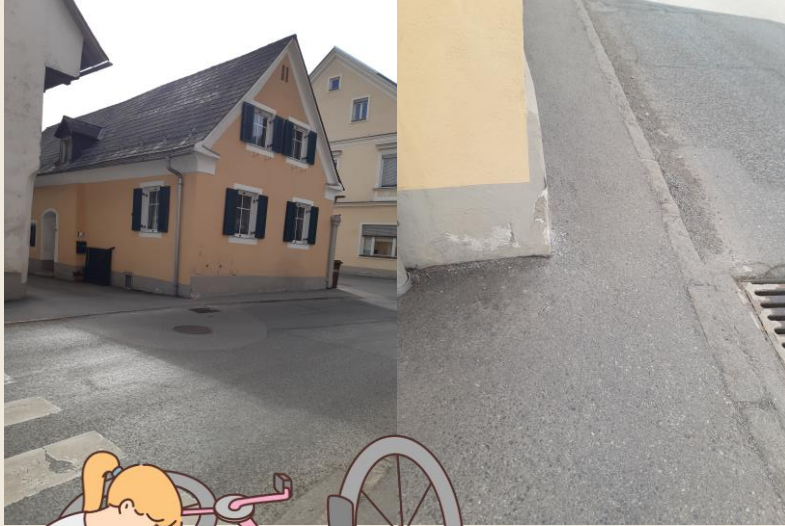
Mit Unterstützung von Land und Europäischer Union



LE 14-20



# RÜCKBLICK WORKSHOP 2



Gefahrenzonen dokumentieren (NMS Passail)



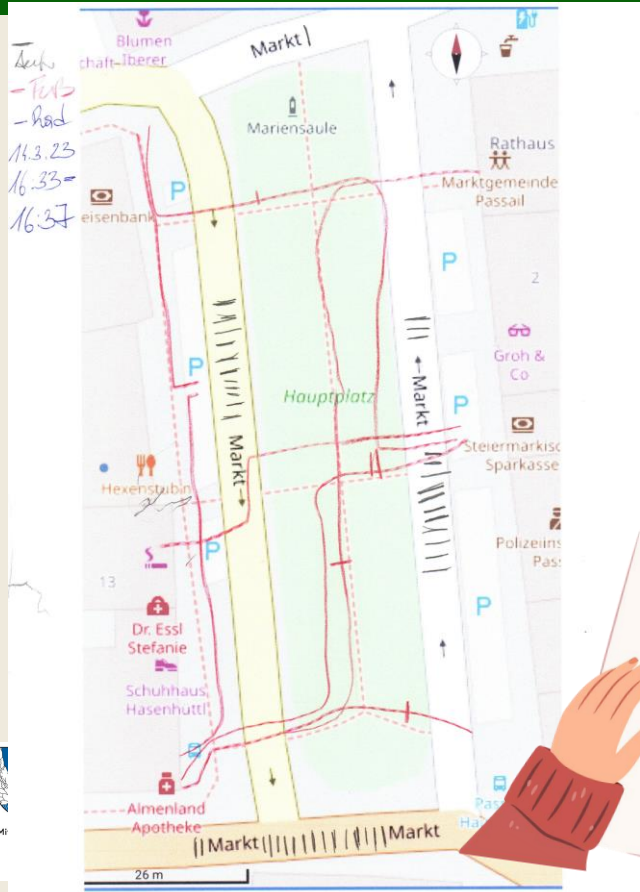
Mit Unterstützung von Land und Europäischer Union



LE 14-20



# RÜCKBLICK WORKSHOP 2



- Bewegungen Marktplatz
- Ortskerndokumentation



- Interaktive Karte:  
<https://de.batchgeo.com/map/2b26512a6a5c642820715591970>

# RÜCKBLICK WORKSHOP 3

## Alltagsleben in Passail

- Alltagswege dokumentieren
- Alte Fotos vom Ortskern



### MITTWOCH:

6:56 ZU HAUSE

GEHEN 1 MIN > 6:57 ARBEIT IN PASSAIL (5 H)

GEHEN 1 MIN > 12:11 ZU HAUSE (45 MIN)

GEHEN 2 MIN > 17:00 ARZT - DR. MAYER (15 MIN)

GEHEN 1 MIN > 17:17 REISINGER; EINKAUFEN (10 MIN)

GEHEN 1 MIN > 17:27 ZU HAUSE

### DONNERSTAG:

6:57 ZU HAUSE

GEHEN 1 MIN > 6:58 ARBEIT IN PASSAIL (11 H)

GEHEN 1 MIN > 18:08 ZU HAUSE



Mit Unterstützung von Land und Europäischer Union



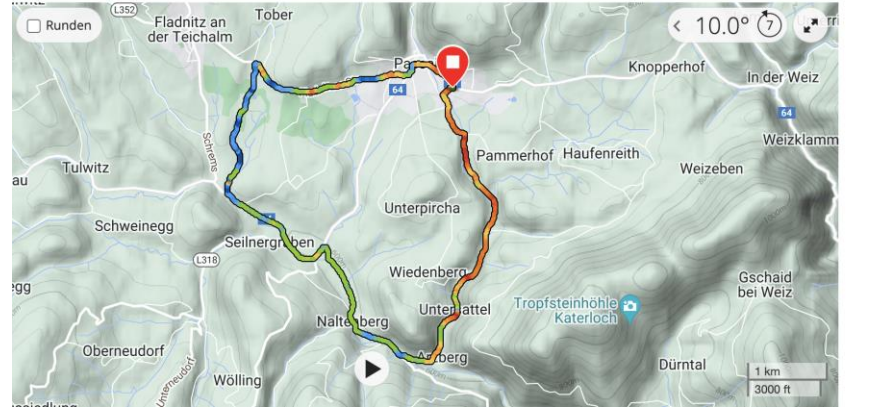
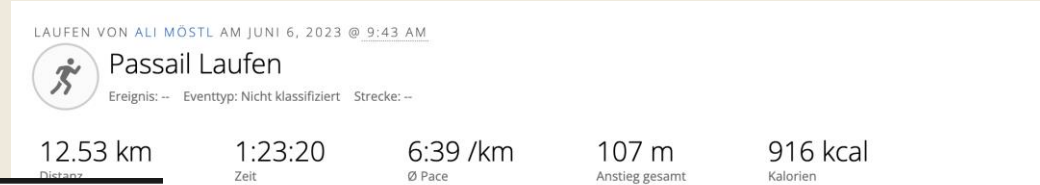
LE 14-20



# RÜCKBLICK WORKSHOP 3

## Alltagsleben in Passail

- 9 Laufrouen Ali Möstl



Mit Unterstützung von Land und Europäischer Union



LE 14-20



# RÜCKBLICK WORKSHOP 4

## Barrierefreiheit Passail



Mit Unterstützung von Lan



Das Land  
Steiermark  
Region

LE 14-20

Das Land Steiermark  
Region



© 2020

# JUGENDWORKSHOP



Mit Unterstützung von Land und Europäischer Union



LE 14-20

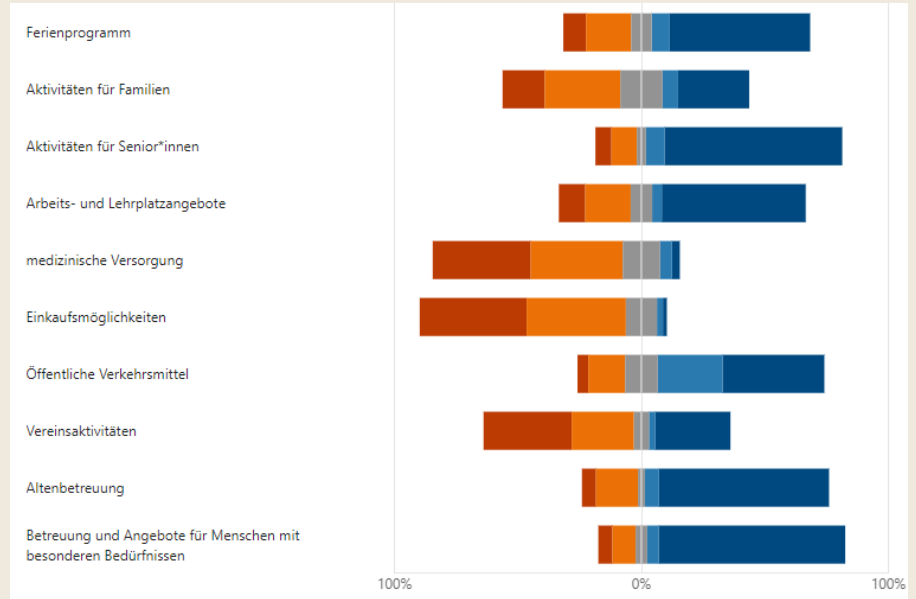
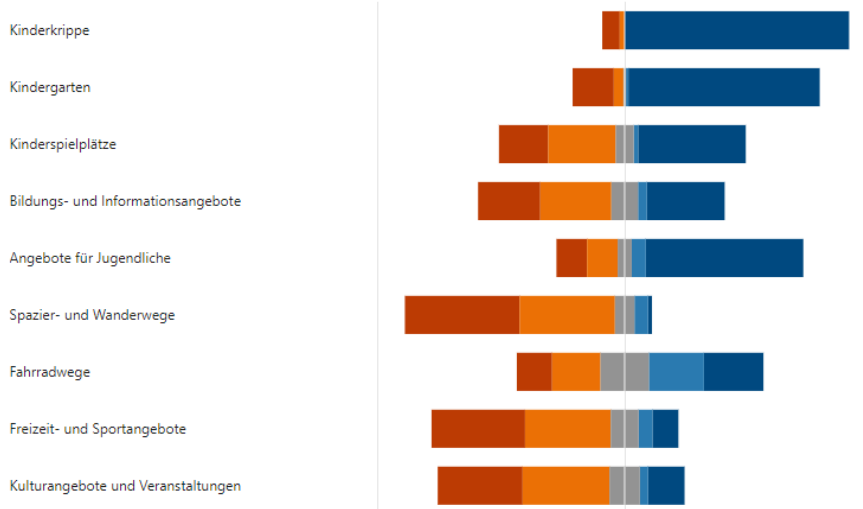


# JUGENDWORKSHOP – 132 FRAGEBÖGEN

8. Welche der folgenden Angebote in unserer Gemeinde **NUTZT du**? Wie **ZUFRIEDEN** bist du damit?

[Weitere Details](#)

■ Nutze ich .... und bin sehr zufrieden   
 ■ Nutze ich ... und bin zufrieden   
 ■ Nutze ich ... und bin mäßig zufrieden  
■ Nutze ich ... und bin unzufrieden   
 ■ Nutze ich nicht.



Mit Unterstützung von Land und Europäischer Union



LE 14-20



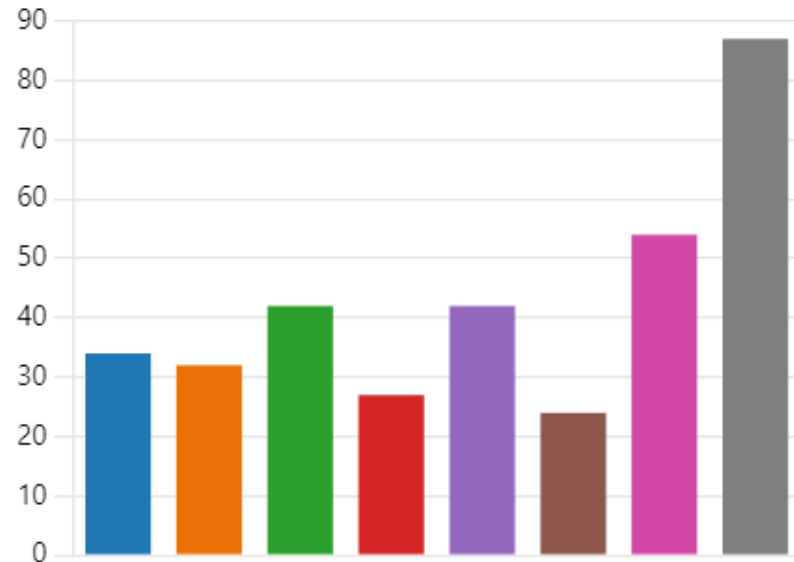


# JUGENDWORKSHOP

10. In welchen Bereichen unserer Gemeinde wünschst du dir eine VERBESSERUNG? *Mehrfachnennungen sind möglich:*

## Weitere Details

<span style="color: blue;">●</span> Angebote für Kinder	34
<span style="color: orange;">●</span> Angebote für Jugendliche	32
<span style="color: green;">●</span> Angebote für Familien	42
<span style="color: red;">●</span> Angebote für Senior*innen	27
<span style="color: purple;">●</span> Freizeit und Sport	42
<span style="color: brown;">●</span> Kultur und Bildung	24
<span style="color: magenta;">●</span> Wohnen und Umwelt	54
<span style="color: gray;">●</span> Mobilität und Verkehr	87



## ZWISCHENPRÄSENTATION ANALYSE



Mit Unterstützung von Land und Europäischer Union



LE 14-20



# Einleitung

- In Teamarbeit mit den Bürger\*innen von Passail & corestudio wurden die Inhalte der Analyse generiert
- Diese Inhalte wurden teilweise ergänzt und aufbereitet zu einem gesamt- Planwerk zur Analyse



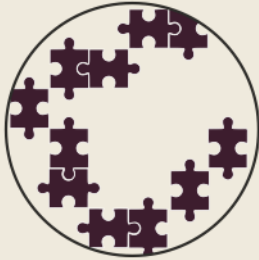
Mit Unterstützung von Land und Europäischer Union



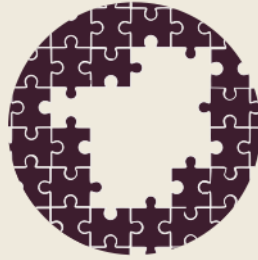
LE 14-20



# Entwicklungsprozess Passail



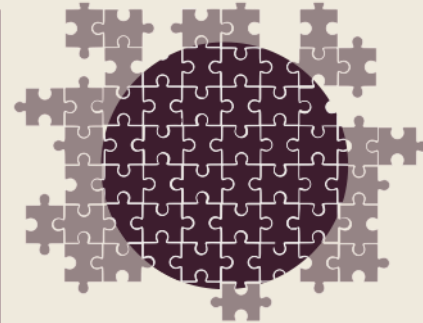
OHNE DEM ENTWICKLUNGSPROZESS PASSAIL



ENTWICKLUNGSBAUSTEIN LEITBILD PASSAIL 2025



ENTWICKLUNGSBAUSTEIN ORTSKERN-  
ENTWICKLUNG 2023



ENTWICKLUNGSBAUSTEIN ZUKUNFT -  
DER PROZESS GEHT WEITER



Mit Unterstützung von Land und Europäischer Union



LE 14-20



# ÜBERSICHTSKARTEN



Mit Unterstützung von Land und Europäischer Union



LE 14-20



# Übersichtskarten

3. GROSSRAUM



2. ZENTRUM



1. ORTSKERN



Mit Unterstützung von Land und Europäischer Union



LE 14-20



# ANALYSE ÜBERREGIONALE UND REGIONALE EINBETTUNG & GROSSRAUM PASSAIL



Mit Unterstützung von Land und Europäischer Union



LE 14-20  
Landesoperationsprogramm  
Landwirtschaftliche Entwicklung  
und ländliche Räume  
2014-2020

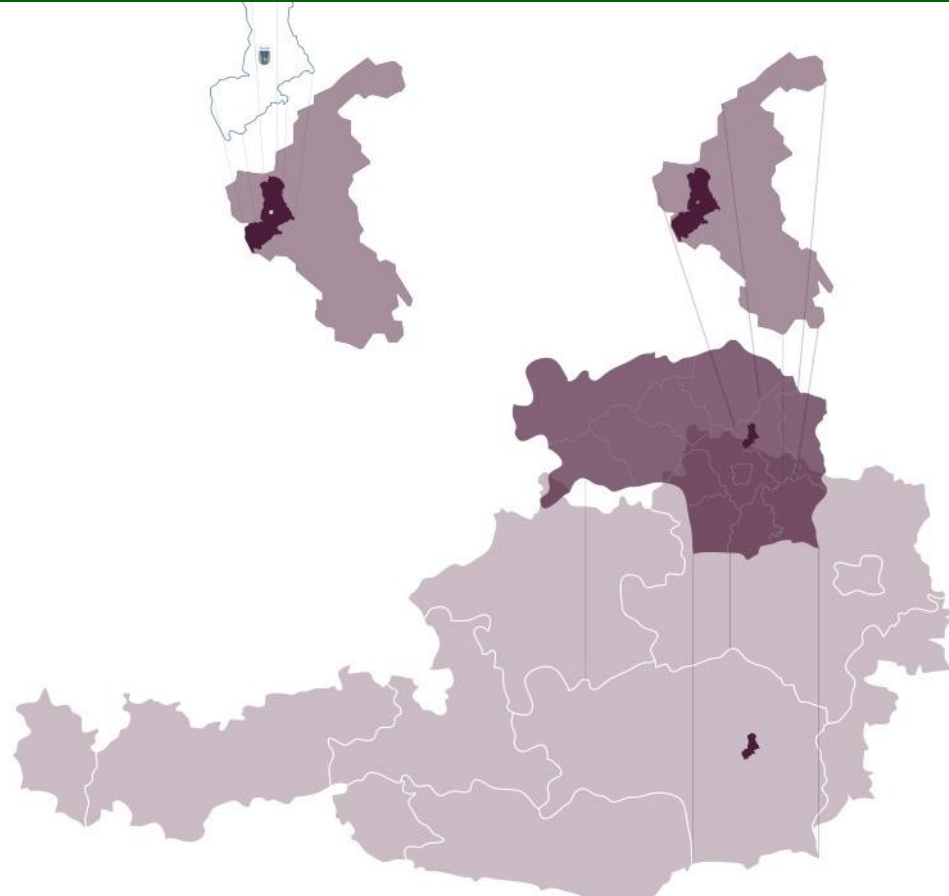


# Überregionale Einbettung

BEZIRK  
WEIZ

BUNDESLAND  
STEIERMARK

LAND  
ÖSTERREICH



Mit Unterstützung von Land und Europa

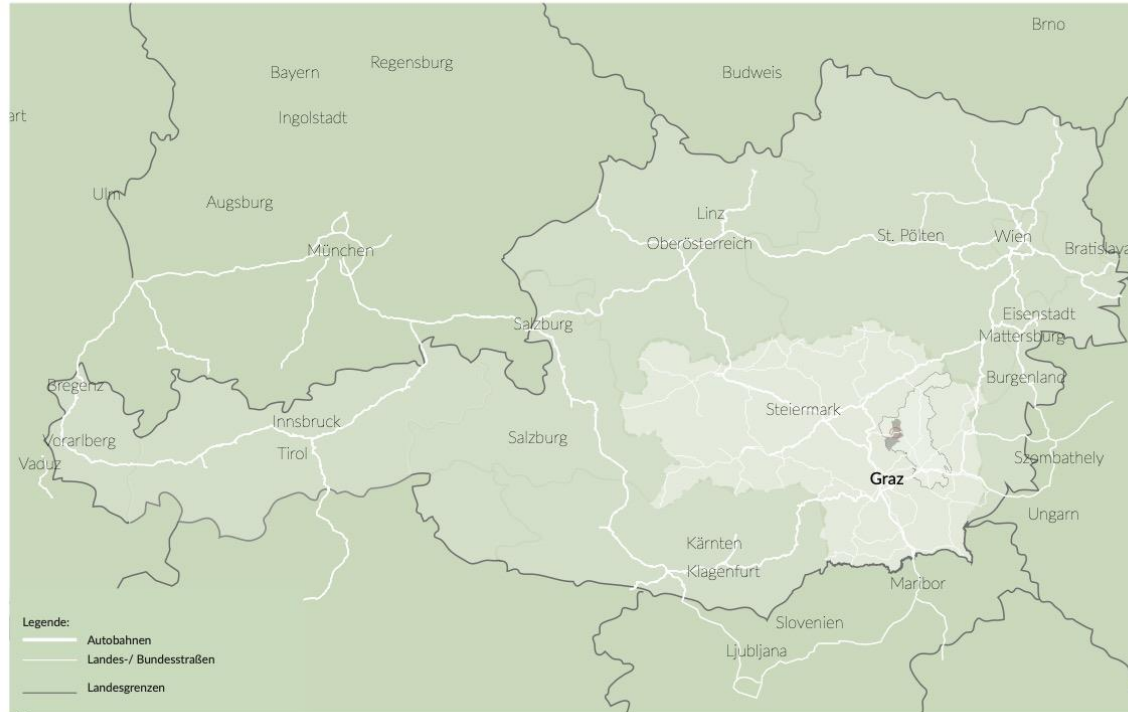


LE 14-2  
Landesprogramm für die Landwirtschaft



# Analyse Großraum Passail

## UMLIEGENDE ZETRENSTRUKTUREN & ERREICHBARKEITEN



10



Mit Unterstützung von Land und Europäischer Union



# Analyse Großraum Passail

## UMLIEGENDE ZETRENSTRUKTUREN & ERREICHBARKEITEN



Mit Unterstützung von Land und Europäischer Union

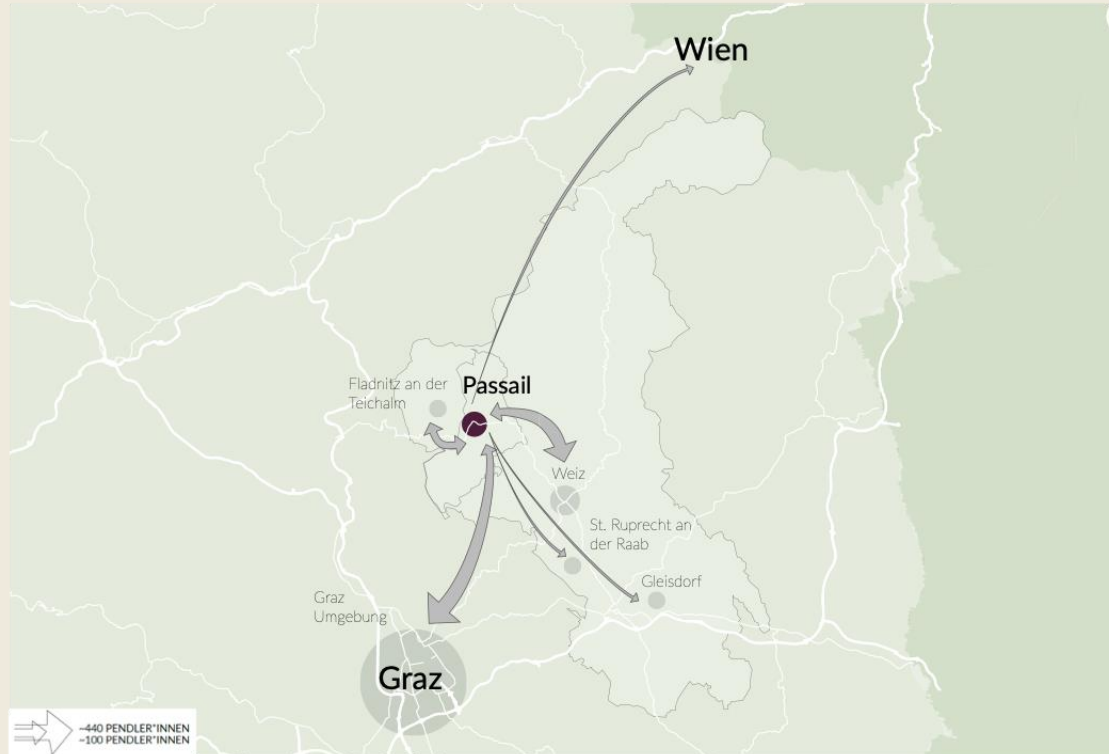


LE 14-20



# Analyse Großraum Passail

## PENDLERSTRÖME



Mit Unterstützung von Land und Europäischer Union



LE 14-20



# Überregionale Einbettung

Marktgemeinde Passail

+ Eingemeindete Ortschaften



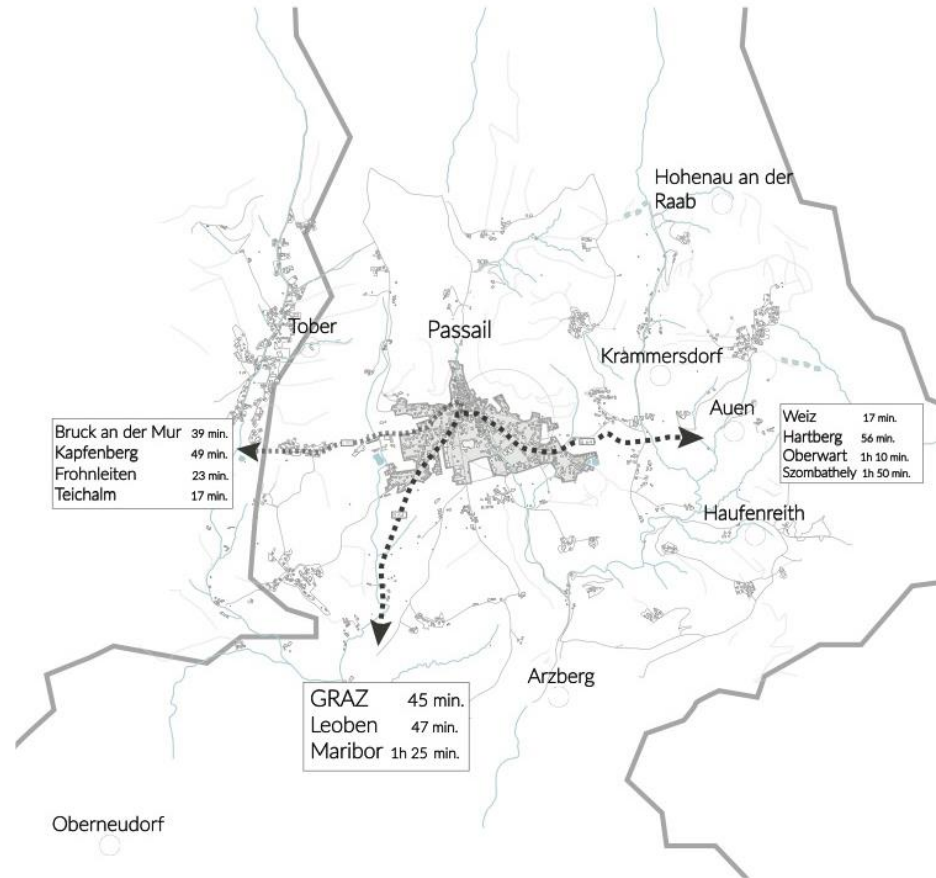
Mit Unterstützung von Land und Europäischer Union



LE 14-20



# Verkehrliche Einbettung & Hauptachsen



Mit Unterstützung von Land und Europäischer Union



LE 14-20



# ANALYSE GROSSRAUM PASSAIL



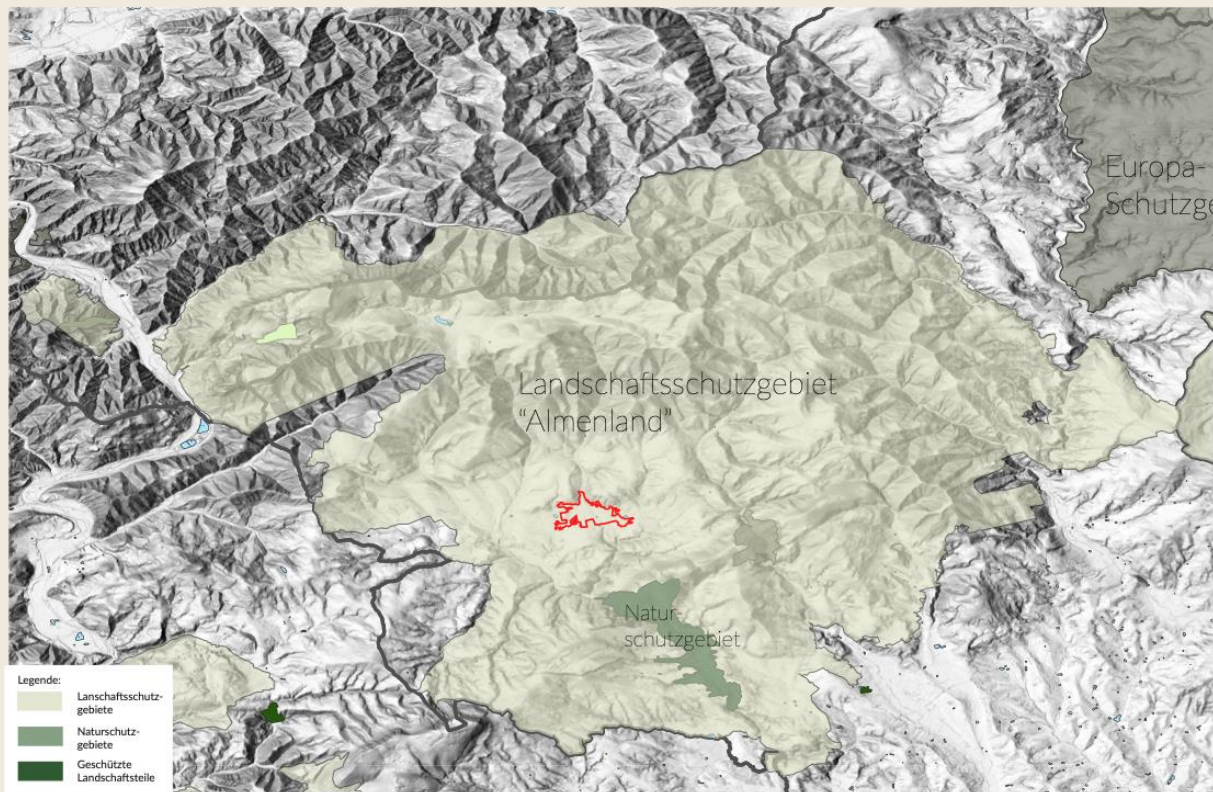
Mit Unterstützung von Land und Europäischer Union



LE 14-20



# Schutzgebiete



# Landschaft & Grünraum

## Wanderwege, Radwege & Attraktionen



Mit Unterstützung von Land und Europäer

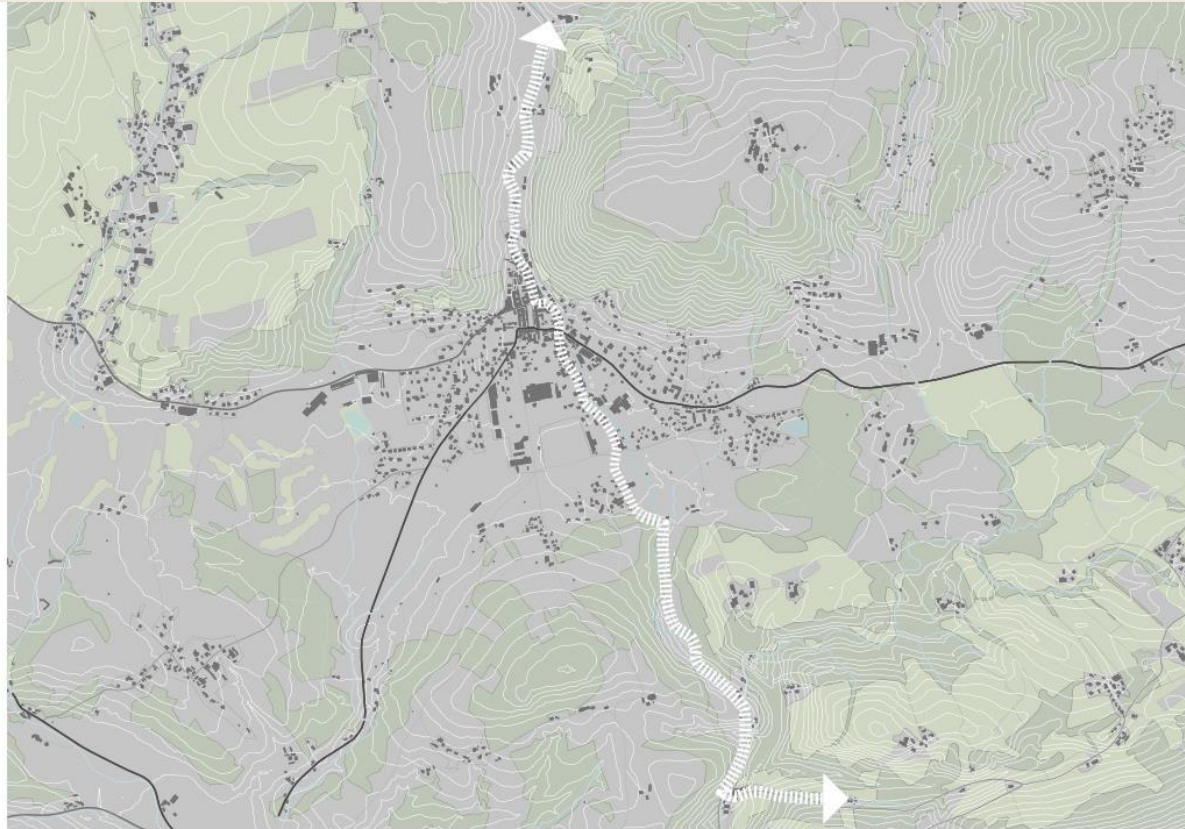


LE 14-20  
Entwicklung des Ländlichen Raums



# Radnetz überregional

Hohenau An Der Raab > Passail > Weiz > Gleisdorf > Szentgotthard



Mit Unterstützung von Land und Europäischer Union

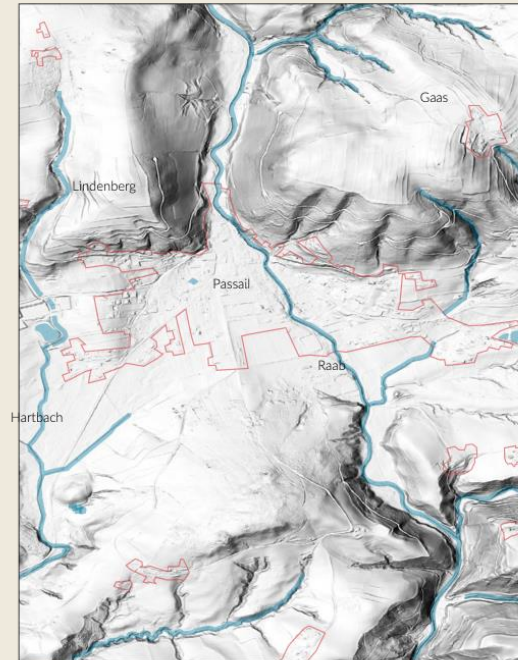


LE 14-20

Landesentwicklungsprogramm  
LE 14-20  
Landesentwicklung  
Landesentwicklung  
Landesentwicklung

# Überregionale Einbettung

## TOPOGRAPHIE + SIEDLUNGSGRENZEN



— Gewässer  
— Dauersiedlungsraum

## DAUERSIEDLUNGSRAUM + GRÜNRAUM



— Gewässer  
— Dauersiedlungsraum  
— Wälder  
— Wiesen  
— Gebäude

# ORTSKERNABGRENZUNG



Mit Unterstützung von Land und Europäischer Union



LE 14-20



# Ortskernabgrenzung

Mögliche Bezeichnung	Zone 1/Stadt-Ortskern/innerer Orts- /Stadtkern/Kernzone/ engeres Zentrum/innerer Ortskern	Zone 2/erweiterter Orts-/Stadtkern/äußerer Stadtkern/ Randzone/erweitertes Zentrum/Übergangszone/Außenzone
----------------------	---	---

- HISTORISCH, GEWACHSENE STRUKTUREN
- PLÄTZE (HAUPTPLATZ, MARKTPLATZ,..)
- GESCHLOSSENE, DICHTER, MEHRGESCHOSSIGE BEBAUUNG
- HISTORISCH WERTVOLLE BAUTEN, ZENTRUMSPRÄGEND
- VIELFÄLTIGER NUTZUNGS- UND BRANCHENMIX

- ZUSAMMENHÄNGENDER, BEBAUTER SIEDLUNGSRAUM
- ÜBERWIEGEND EINZELGEBÄUDE
- TEILWEISE GESCHLOSSENE BAULICHE STRUKTUREN
- VEREINZELT VORHANDNE HISTORISCHE BEBAUUNG
- ÜBERWIEGEND WOHNFUNKTION
- MAX. 300M FUSSLÄUFIGER EINZUGSBEREICH



Mit Unterstützung von Land und Europäischer Union

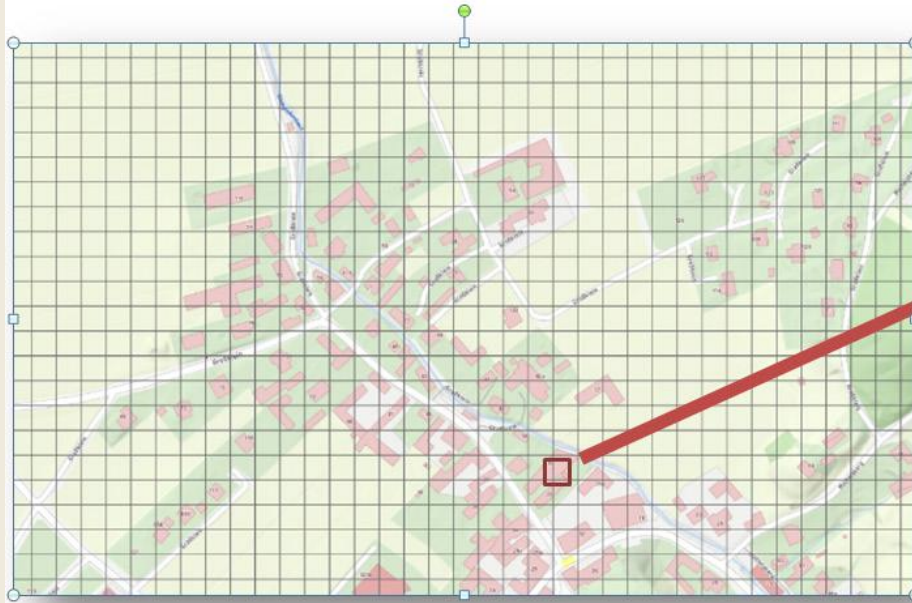


LE 14-20



# Ortskernabgrenzung der LA21

LA21



Beispiel:

Eine Zelle hat folgende Bewertungen:

- 9 historische Gebäude => 6 Pkt.
- 12 Gebäude gesamt => 10 Pkt.
- 5 versch. Nutzungen => 8 Pkt.
- 15 Einwohner:innen => 10 Pkt.
- Güteklasse D => 8 Pkt.
- Widmung „DO“ => 8 Pkt.

Gewichtung [%]: 10; 30; 35; 10; 5; 10  
Bewertung = 8.6



Mit Unterstützung von Land und Europäischer Union

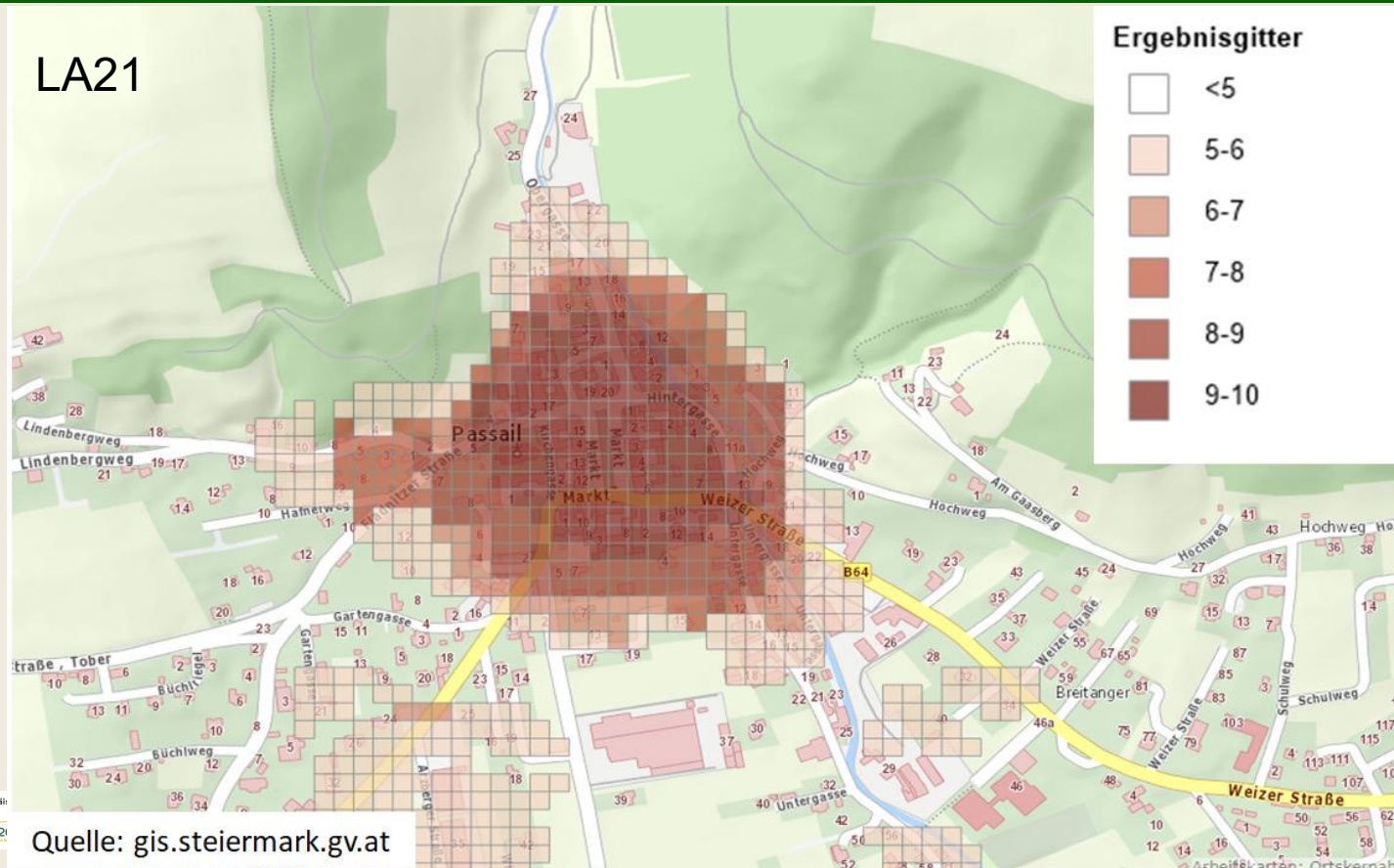


LE 14-20



# Ortskernabgrenzung der LA21

LA21



Quelle: gis.steiermark.gv.at

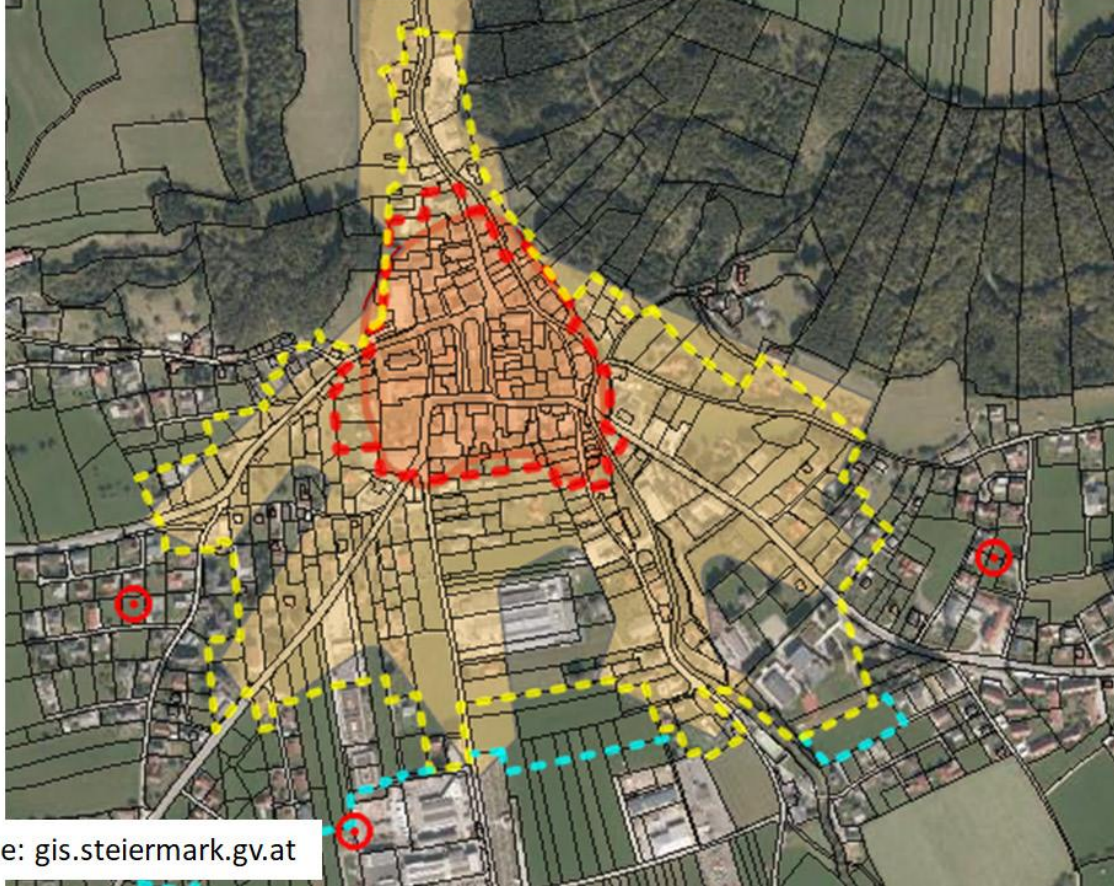


Mit Unterstützung von Land und Europa!



LE 14-21

# Ortskernabgrenzung der LA21



Quelle: [gis.steiermark.gv.at](http://gis.steiermark.gv.at)



Mit Unterstützung von Land und Europäischer Union

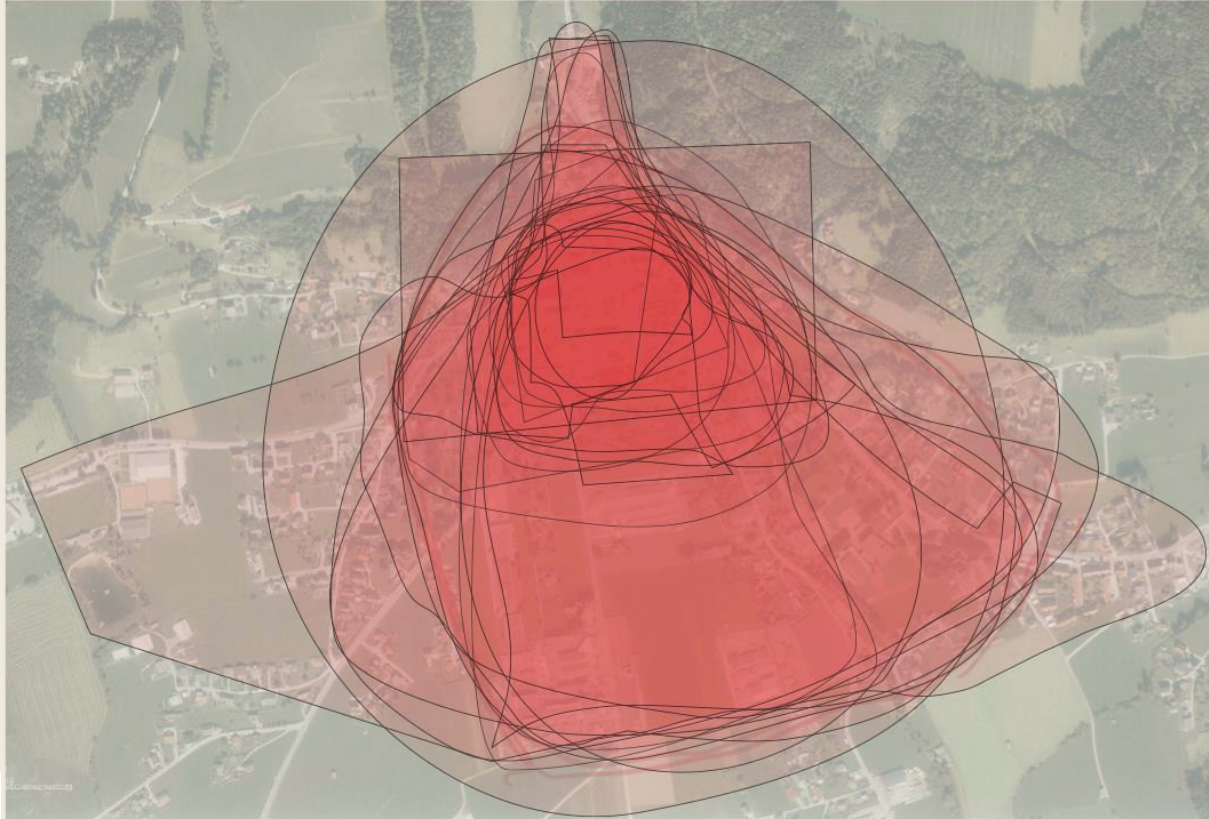


LE 14-20



# Ortskernabgrenzung der Bürger\*innen

VISUALISIERTE ERGEBNISSE DER BÜRGERINNEN



Mit Unterstützung von Land und Europäischer Union

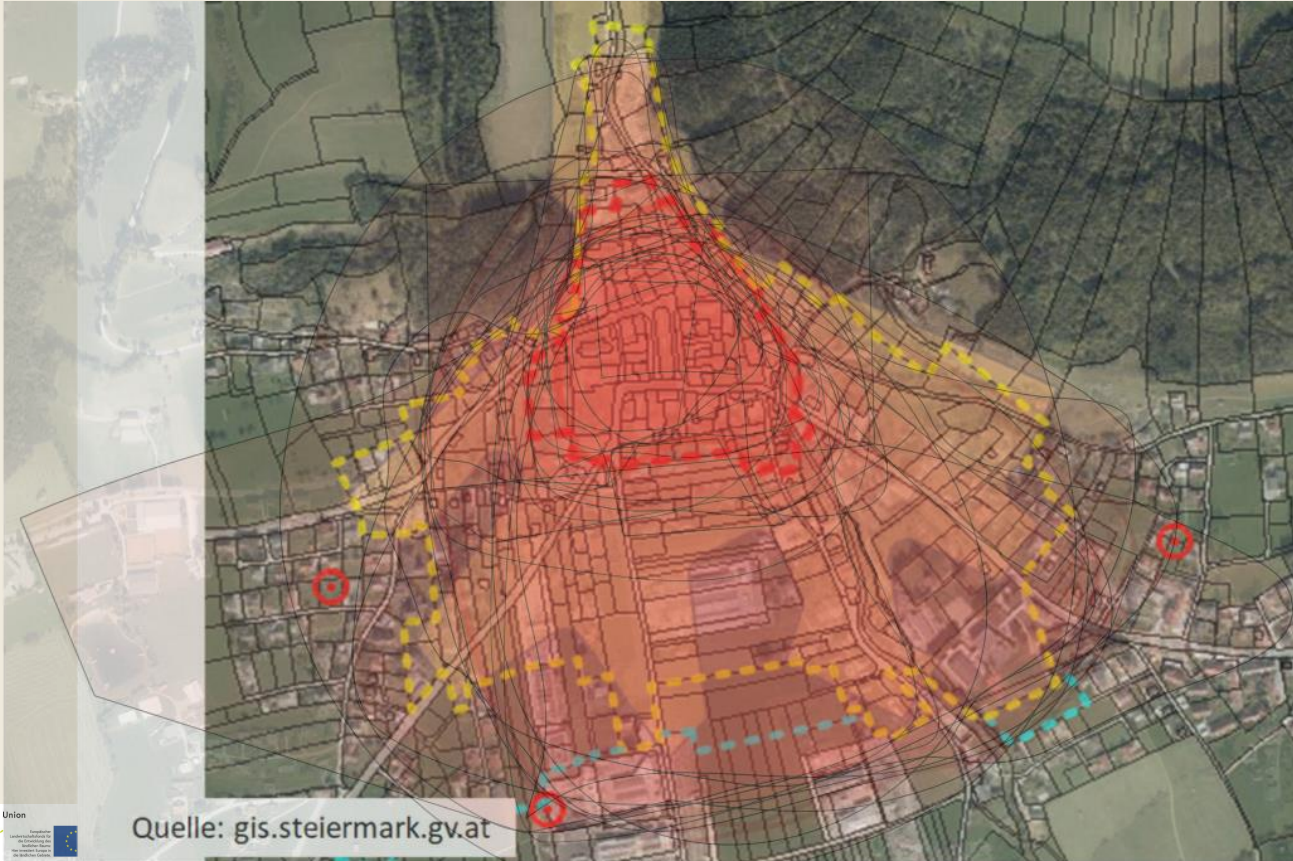


LE 14-20





# Ortskernabgrenzung Überlagerung Quantitatives & Qualitatives Ergebnis



Mit Unterstützung von Land und Europäischer Union



LE 14-20  
Investing in the Rural Area



# ANALYSE ERWEITERETES ZENTRUM PASSAIL



Mit Unterstützung von Land und Europäischer Union

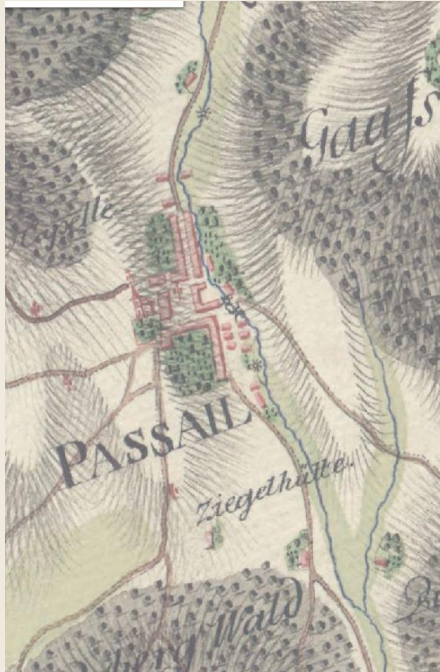


LE 14-20

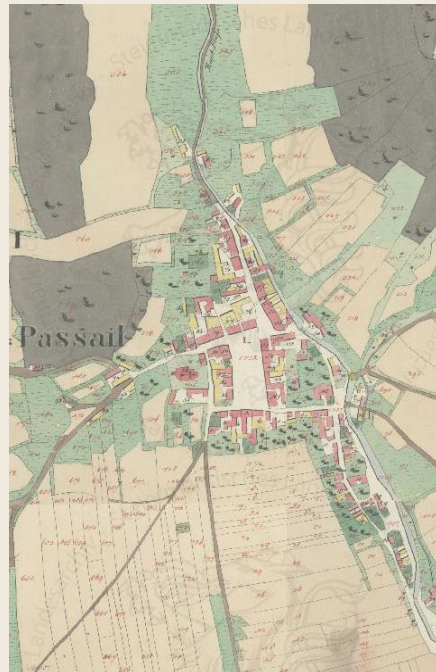


# Historische Ortskernentwicklung

JOSEPHINISCHE LANDESAUFNAHME 1700



FRANZISZEISCHER KATASTER 1820-1841



JETZT



Mit Unterstützung von Land und Europäischer Union



LE 14-20



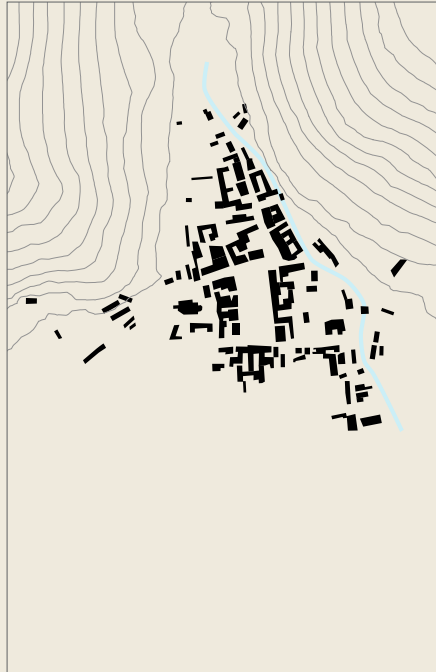
18

# Historische Ortskernentwicklung

JOSEPHINISCHE LANDESAUFNAHME 1700



FRANZISZEISCHER KATASTER 1820-1841



JETZT



Mit Unterstützung von Land und Europäischer Union

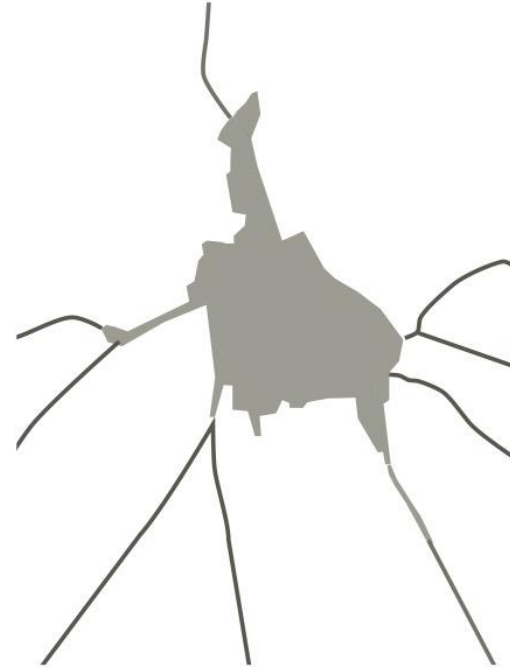


LE 14-20



# Historische Ortskernentwicklung

FRANZISZEISCHER KATASTER 1820-1841



20



Mit Unterstützung von Land und Europäischer Union



LE 14-20

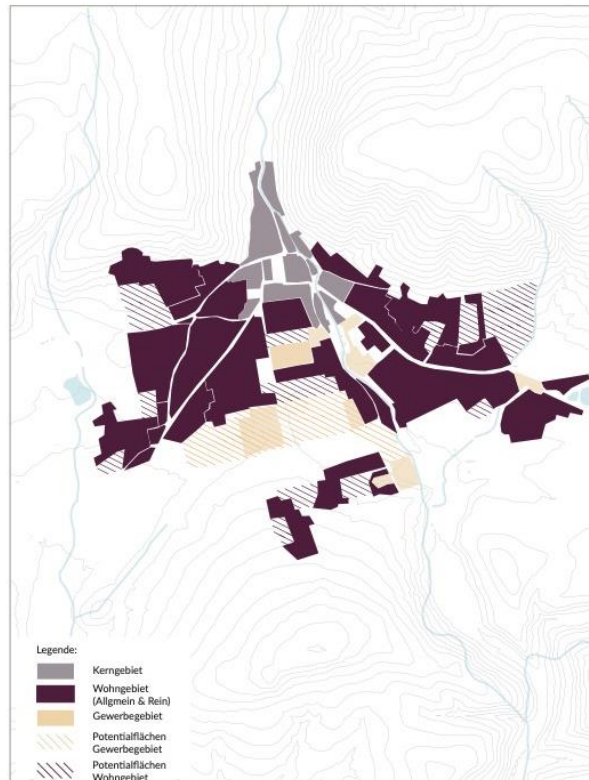


# Flächenwidmung

FLÄCHENWIDMUNG LAUT FLWP



ENTWICKLUNGSPOTENTIALE LAUT FLWP



Mit Unterstützung von Land und Europäischer Union

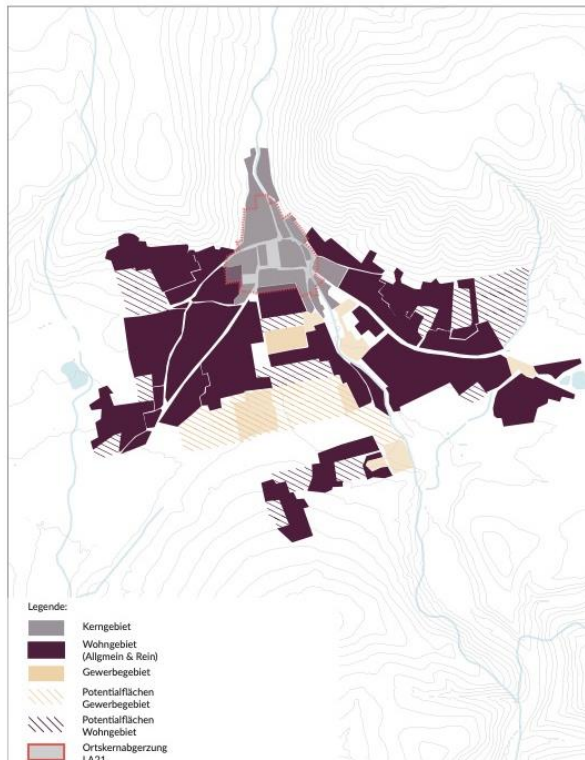


LE 14-20

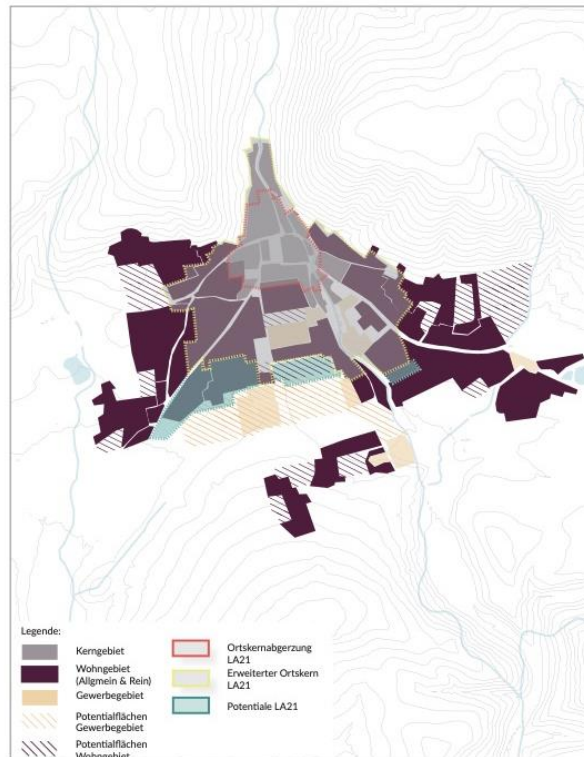
Landesentwicklungsplan  
für die Steiermark  
2014-2020  
in Zusammenarbeit mit  
den Gemeinden

# Flächenwidmung

ORTSKERNABGRENZUNG LAUT LA 21



ENTWICKLUNGSPOTENTIALE LAUT FLWP



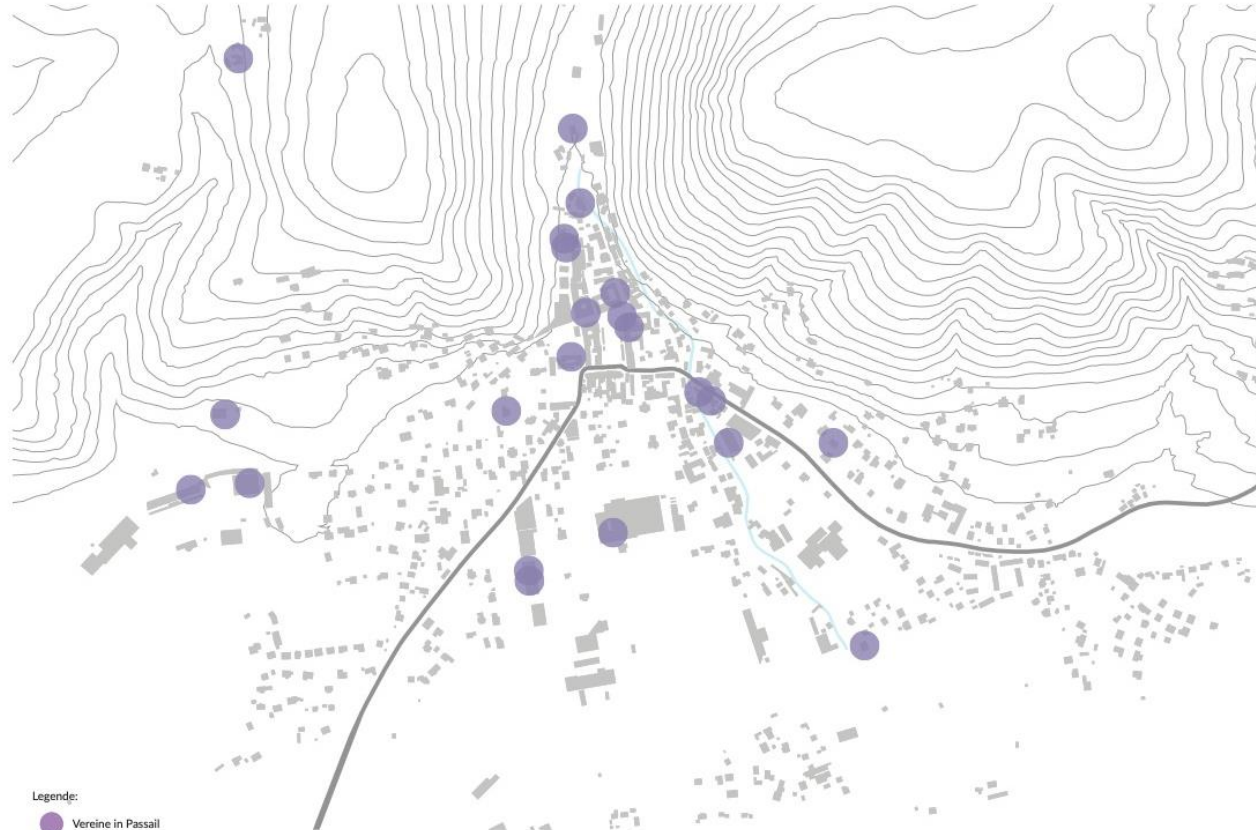
Mit Unterstützung von Land und Europäischer Union



LE 14-20



# Vereinsstruktur Passail



Mit Unterstützung von Land und Europäischer Union

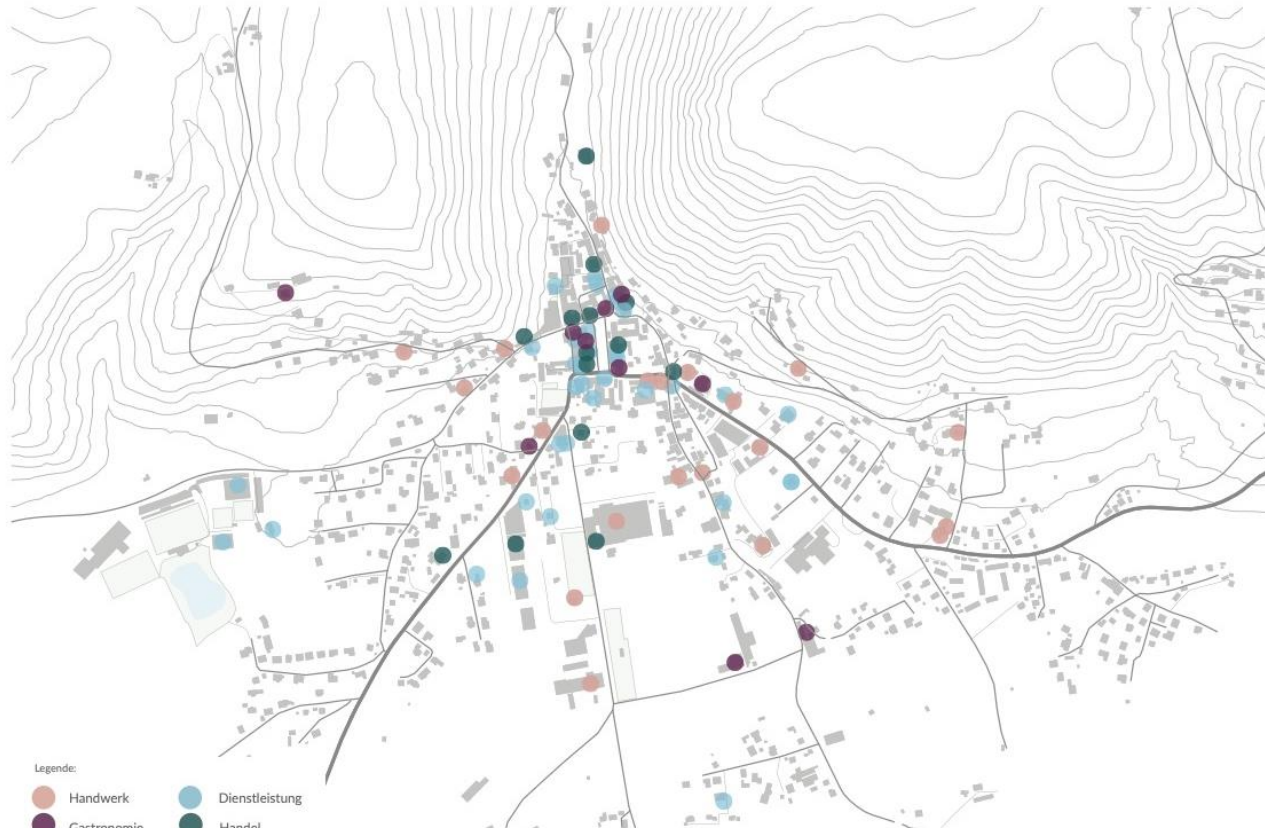


LE 14-20

Landesentwicklungsprogramm  
LE 14-20  
Landesentwicklung  
Landesentwicklung  
Landesentwicklung



# Betriebe nach Kategorie



Mit Unterstützung von Land und Europäischer Union

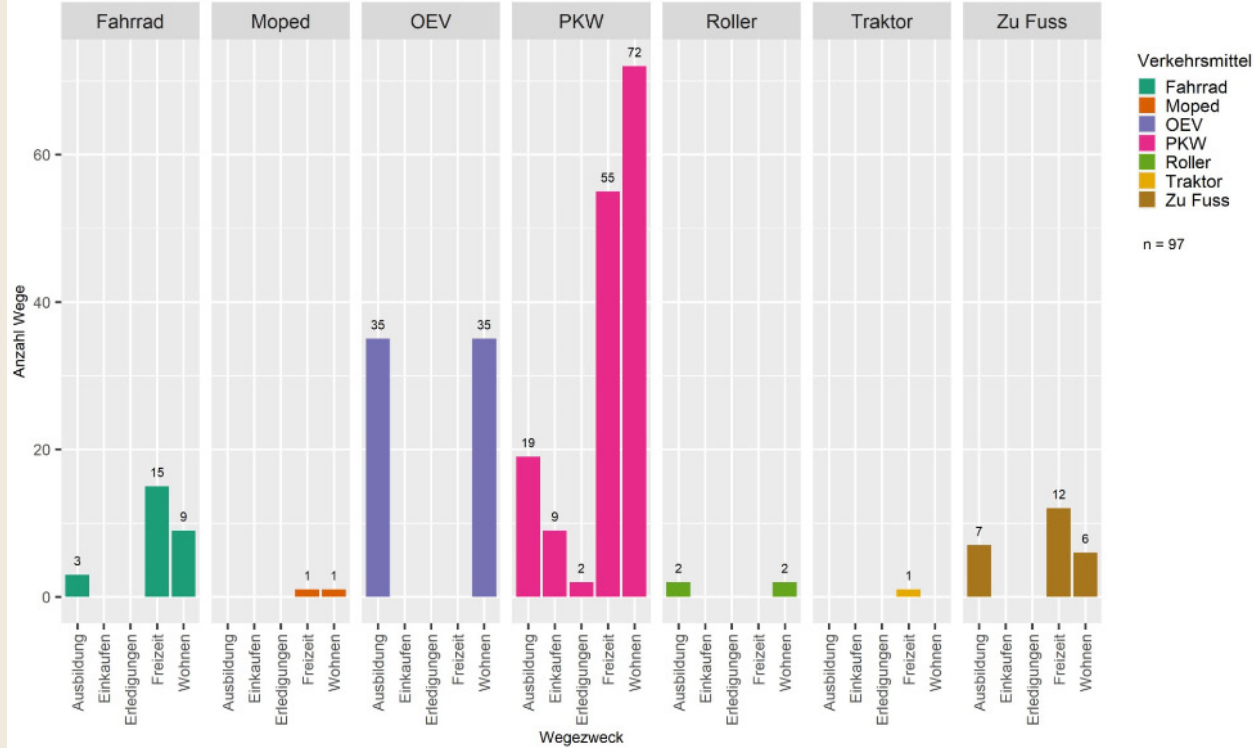


LE 14-20

Landesentwicklungsprogramm  
für die Entwicklung des  
ländlichen Raumes  
und der Wirtschaft  
des Bundeslandes Steiermark

# Alltagswege der Kinder

Verkehrsmittel nach Wegezweck Passail - Kinder der neuen Mittelschule Passail



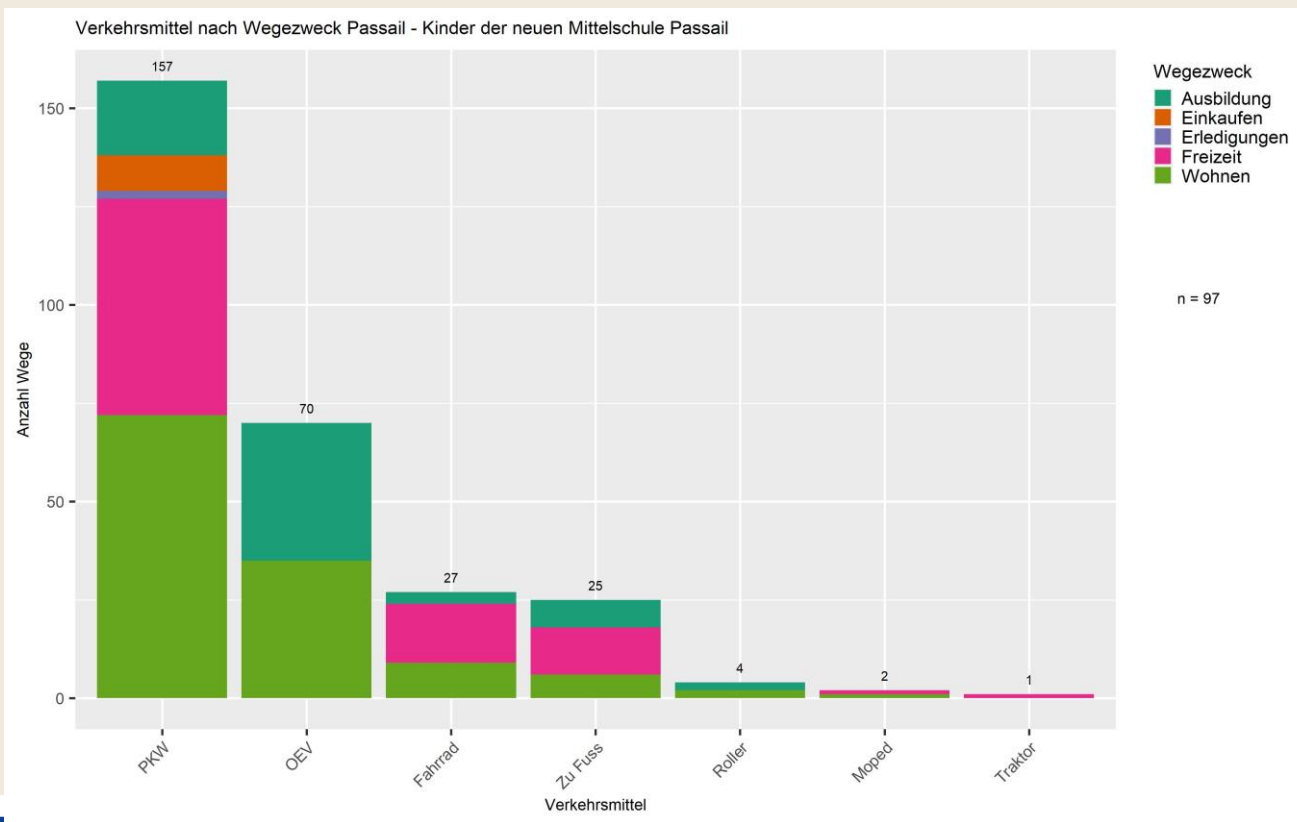
Mit Unterstützung von Land und Europäischer Union



LE 14-20



# Alltagswege der Kinder



Mit Unterstützung von Land und Europäischer Union

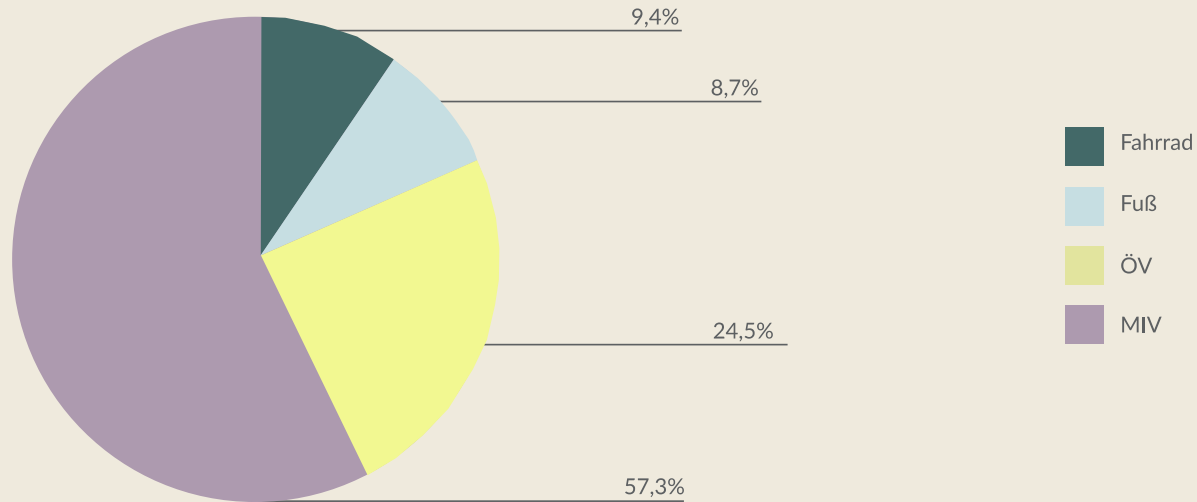


LE 14-20  
Entwicklung des ländlichen Raums



# Alltagswege der Kinder

## ALLTAGSWEGE DE KINDER NACH VERKEHRSMITTEL



Mit Unterstützung von Land und Europäischer Union

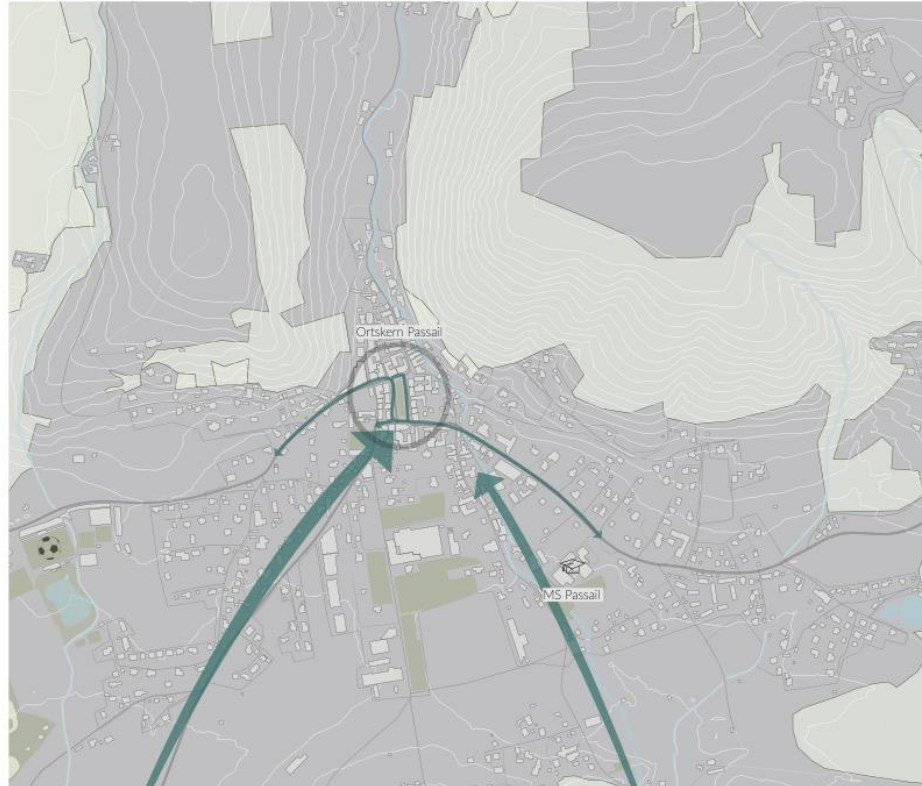


LE 14-20



# Alltagswege der Kinder - Radverkehr

## RADVERKEHR



FAHRRAD FAST AUSSCHLIESSLICH  
FÜR FREIZEIT

POTENTIAL: SCHULWEG

PROBLEM: GEFAHREN?



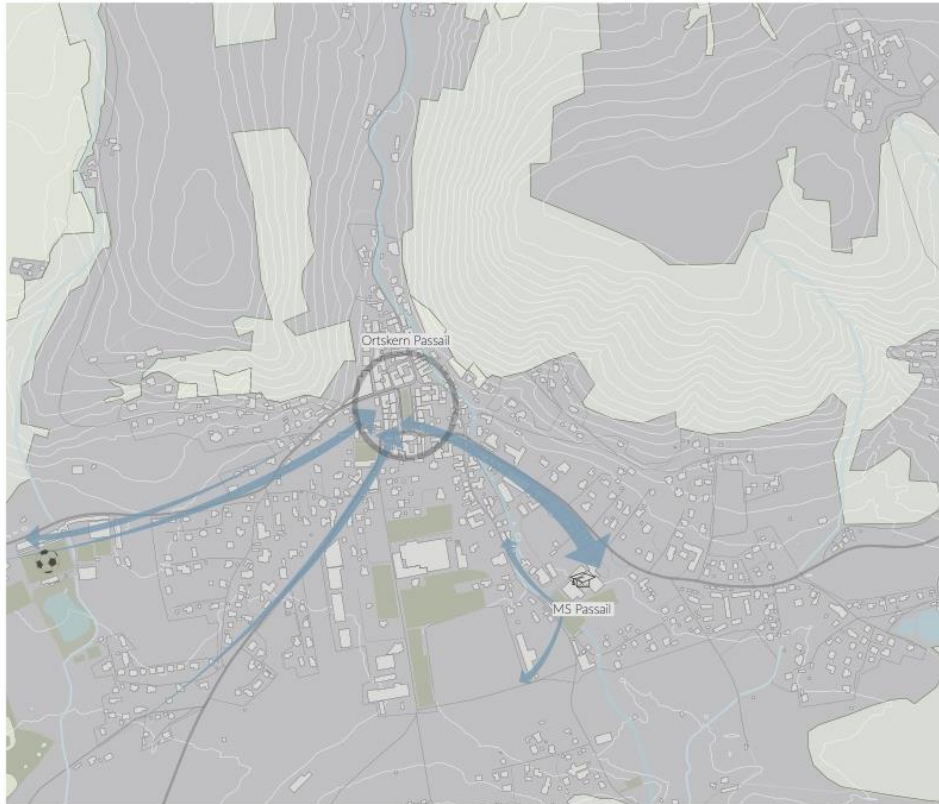
Mit Unterstützung von Land und Europäischer Union



LE 14-20

Landesentwicklungsprogramm  
2014-2020  
Landesentwicklung  
Landesentwicklung  
Landesentwicklung

# Alltagswege der Kinder - Fußverkehr



RELTIV VIELE WEGE ZUR SCHULE ZUR  
FUSS ->44% DER FUSSWEGE

POTENTIAL: PROZENTSATZ STEIGERN

PROBLEM: GEFAHREN



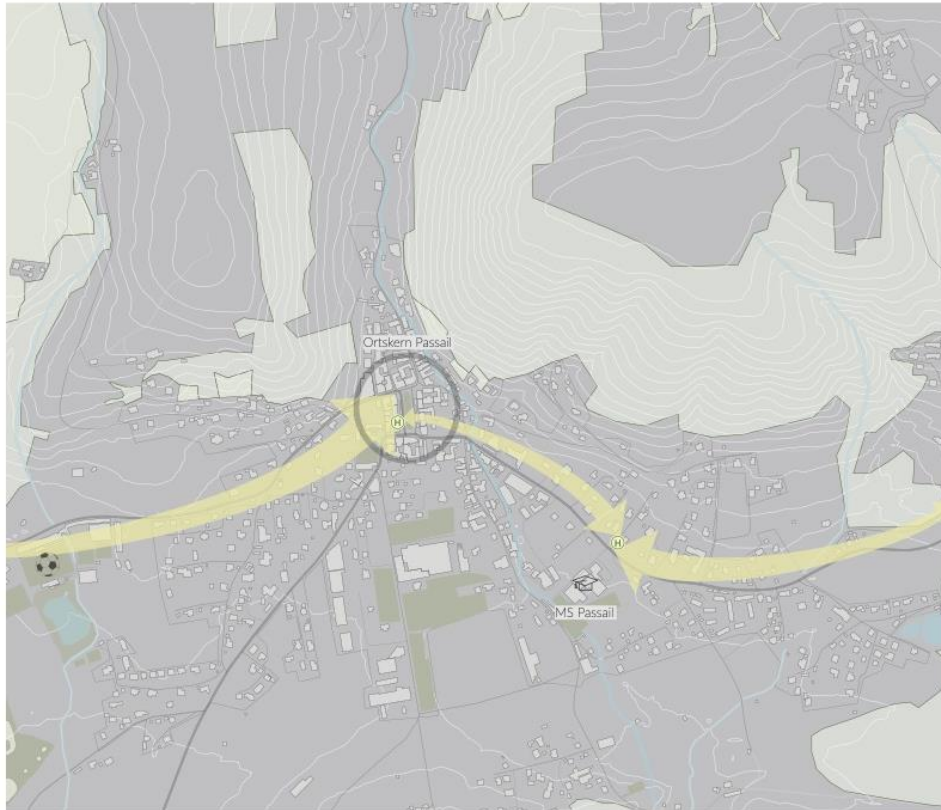
Mit Unterstützung von Land und Europäischer Union



LE 14-20



# Alltagswege der Kinder – Öffentlicher Verkehr



ALLE WEGE MIT DEM ÖV ZU  
AUSBILDUNGSZWECKEN

POTENTIAL: MEHR ÖV-  
FAHRTEN FÜR FREIZEIT

PROBLEM: TAKT



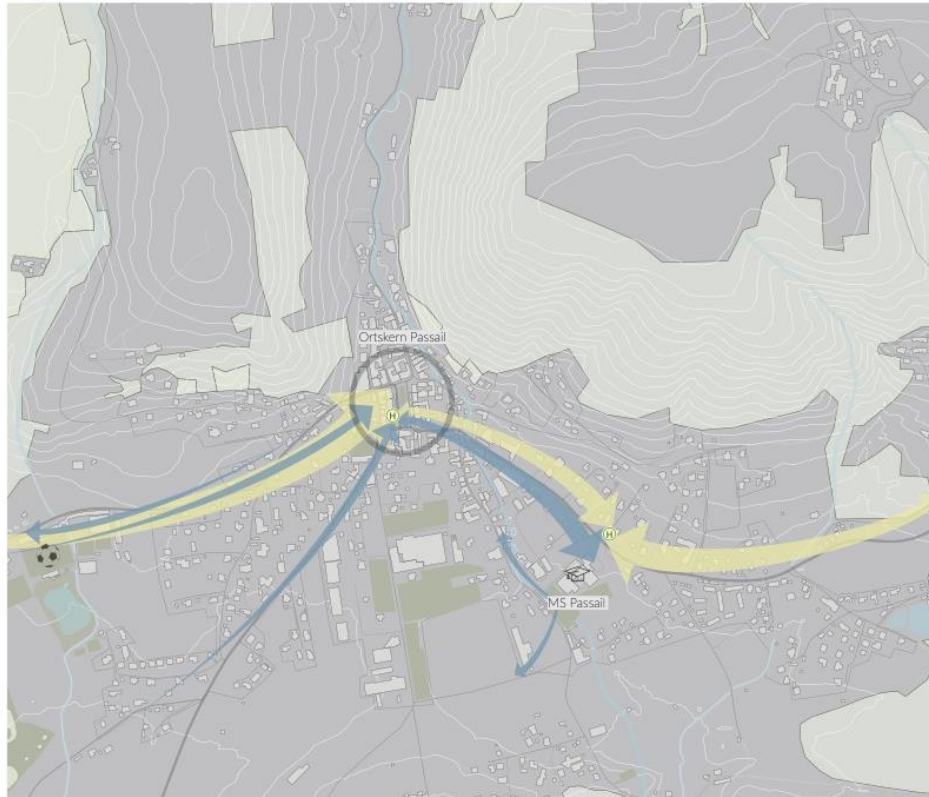
Mit Unterstützung von Land und Europäischer Union



LE 14-20  
Landesentwicklung



# Alltagswege der Kinder – ÖV + Fußverkehr



VERKNÜPFUNG ÖV & FUSSWEGE

FAHRT BIS/ AB HAUPTPLATZ > FUSS-  
WEG ZUR SCHULE



Mit Unterstützung von Land und Europäischer Union



LE 14-20





# Alltagswege der Kinder – Fußverkehr, Radverkehr & Gefahren, Barrieren



POTENTIAL MIV:  
43% DER MIV FAHRTEN ZUR SCHULE  
SIND KURZE STRECKEN > INNER  
HALB ORTSKERN

74% DER MIV FAHRTEN FÜR FREI-  
ZEIT

POTENTIAL MIV > SCHULE:  
FAHRTEN UMLEGEN AUF RAD-/  
FUSSVERKEHR

POTENTIAL MIV > FREIZEIT:  
MEHR ÖV-FAHRTEN FÜR FREIZEIT

PROBLEMATIK:  
GEFAHRENSTELLEN & BARRIEREN  
AUF VON KINDERN/ KINDERWÄGEN  
HOCH FREQUENTIERTEN VERBIND-  
UNGEN

TAKT



Mit Unterstützung von Land und Europäischer Union



LE 14-20

Landesentwicklungsprogramm  
LE 14-20  
Landesentwicklung  
Landesentwicklung  
Landesentwicklung

# ANALYSE ORTSKERN PASSAIL



Mit Unterstützung von Land und Europäischer Union



LE 14-20



# Betriebe im Ortskern



Legende:

- Handwerk
- Dienstleistung
- Gastronomie
- Handel



Mit Unterstützung von Land und Europäischer Union



LE 14-20



# Betriebe im Ortskern – Öffnungszeiten WERKTAGS

GANZTÄGIG GEÖFFNET



VORMITTAG GEÖFFNET



NACHMITTAG GEÖFFNET



Legende:

-  Handwerk
-  Gastronomie
-  Dienstleistung
-  Handel

ÖFFNUNGSZEITEN KINDERGARTEN PASSAIL

GRUPPE 1: 06:45-14:45

GRUPPE 2: 06:45-12:45

ÖFFNUNGSZEITEN KINDERGARTEN ARZBERG

GRUPPE 1: 07:00-13:00



# Betriebe im Ortskern – Öffnungszeiten SAMSTAG

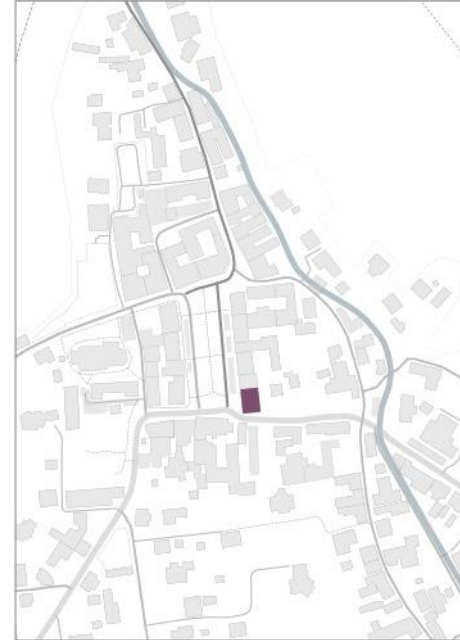
GANZTÄGIG GEÖFFNET



VORMITTAG GEÖFFNET



NACHMITTAG GEÖFFNET

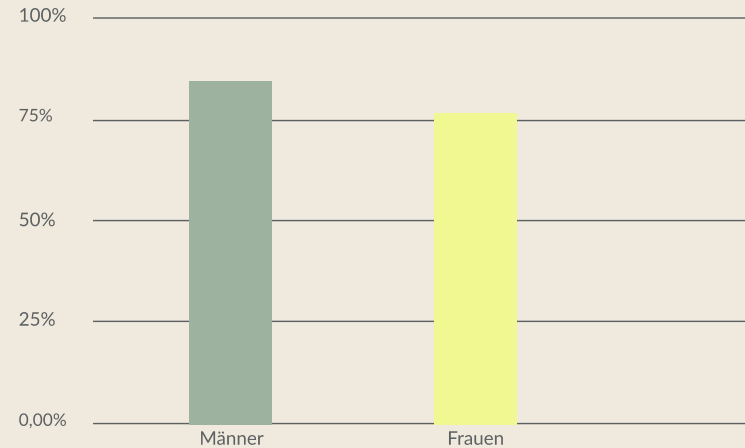


Legende:

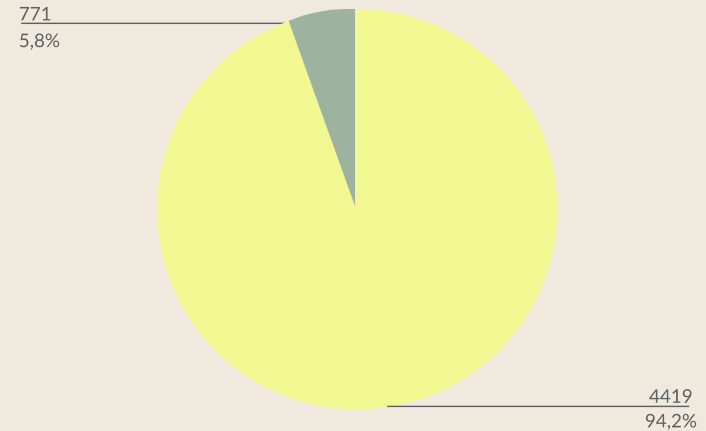
- |   |             |   |                |
|---|-------------|---|----------------|
|    | Handwerk    |    | Dienstleistung |
|  | Gastronomie |  | Handel         |

# Erwerbsquote

ERWERBSQUOTE DER 15-BIS 64-JÄHRIGEN IN %  
2020



ANTEIL DER KINDER, SCHÜLER & STUDENTEN  
AN DER GESAMTBEVÖLKERUNG



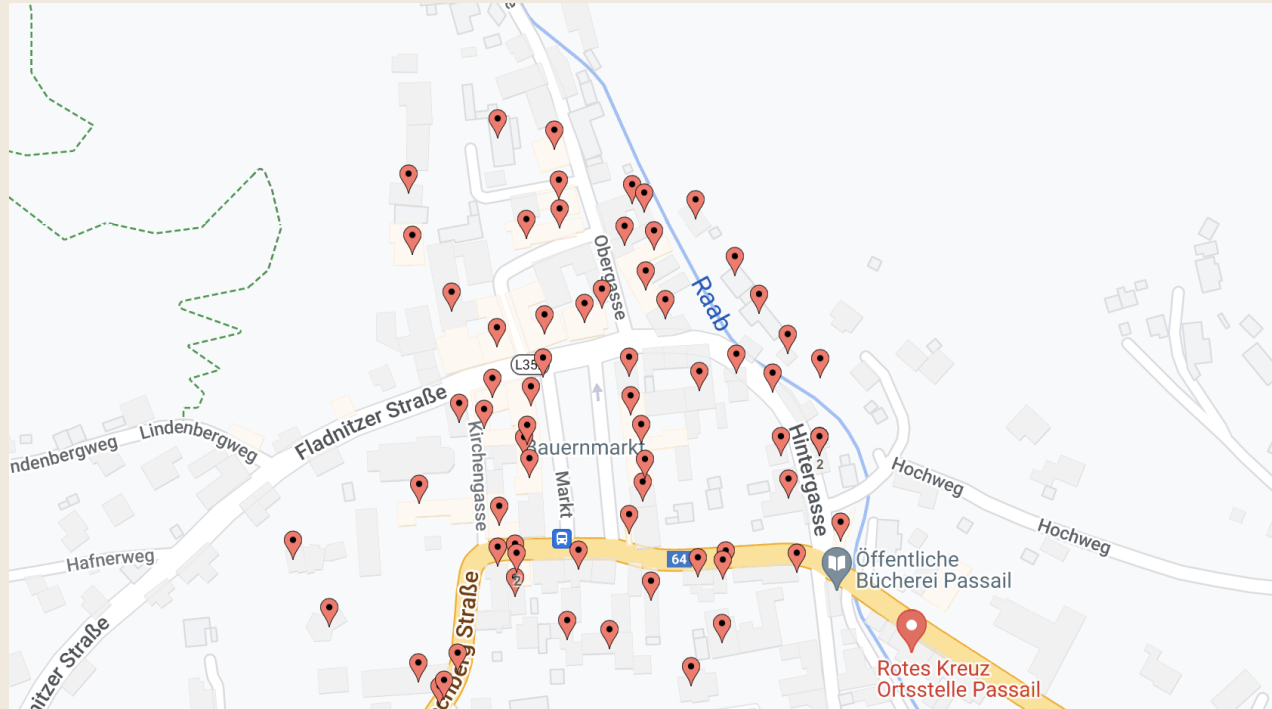
Mit Unterstützung von Land und Europäischer Union



LE 14-20



# Interaktive Karte



<https://de.batchgeo.com/map/2b26512a6a5c642820715591acdf970>



Mit Unterstützung von Land und Europäischer Union



LE 14-20



# Leerstände Ortskern Passail

LEERSTANDSKARTIERUNG EG



LEERSTANDSKARTIERUNG OGS



Mit Unterstützung von Land und Europäischer Union



LE 14-20





# Zugänglichkeiten EG-Zone



Mit Unterstützung von Land und Europäischer Union

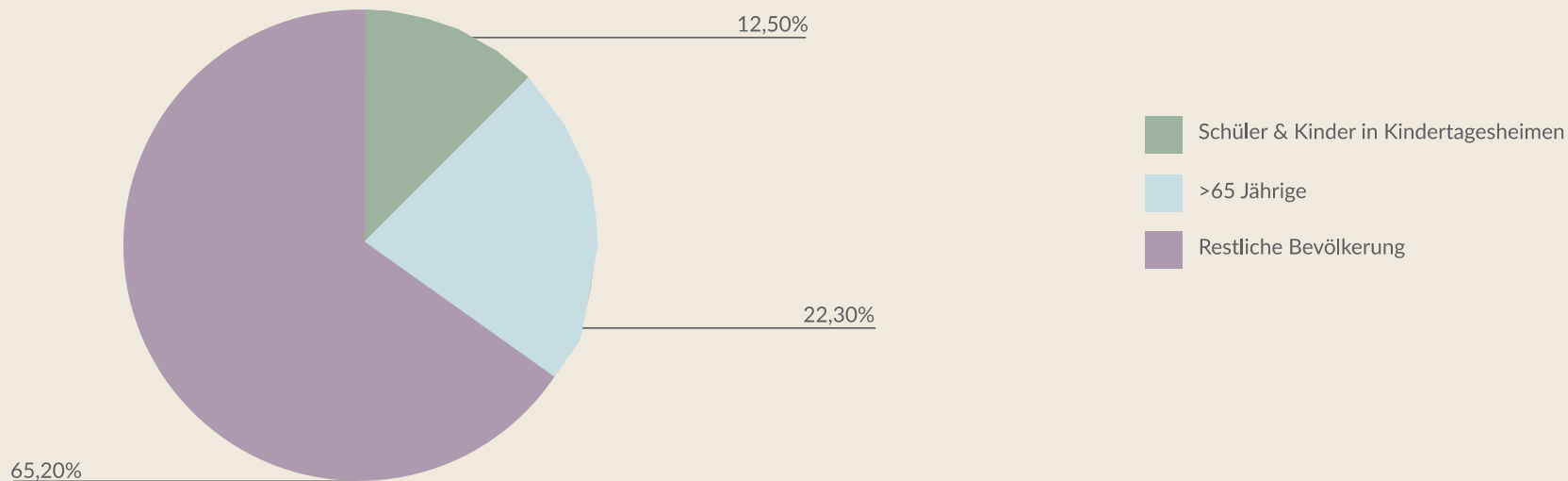


LE 14-20



# Strömungen in Richtung Ortskern

ANTEIL DER KINDER IN KINDERTAGESHEIMEN,  
SCHÜLER UND >65 JÄHRIGE



Mit Unterstützung von Land und Europäischer Union



LE 14-20



# Mobilität nach Verkehrsarten & Strömungen in Richtung Ortskern

Strömungen in Richtung Ortskern



Mobilität nach Verkehrsarten



Mit Unterstützung von Land und Europäischer Union

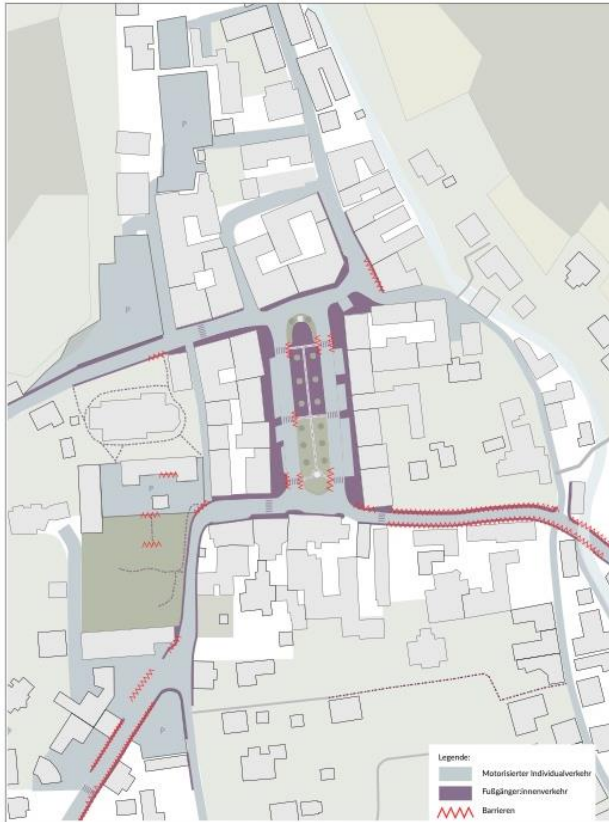


LE 14-20

Landesentwicklungsprogramm  
LE 14-20  
Landesentwicklung  
Landesentwicklung  
Landesentwicklung

# Barrieren & Gefahren

## Barrieren



## Gefahren



Mit Unterstützung von Land und Europäischer Union

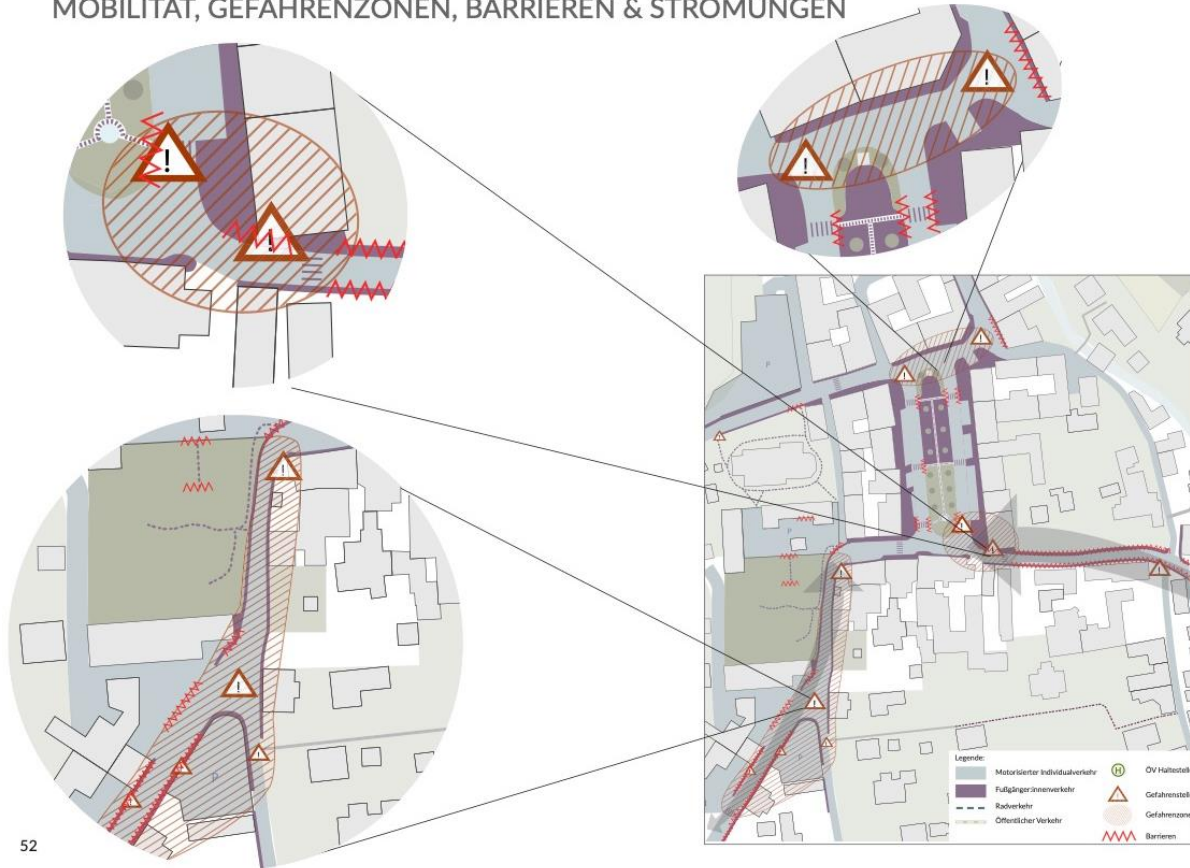


LE 14-20



# Mobilität, Gefahrenzonen, Barrieren & Strömungen

## MOBILITÄT, GEFAHRENZONEN, BARRIEREN & STRÖMUNGEN



Mit Unterstützung von Land und Europäischer Union



LE 14-20



# Platzverteilung MIV >< NMIV

MOTORISIERTER INDIVIDUALVERKEHR ~ 84%



NICHT MOTORISIERTER INDIVIDUALVERKEHR ~ 16%



Mit Unterstützung von Land und Europäischer Union

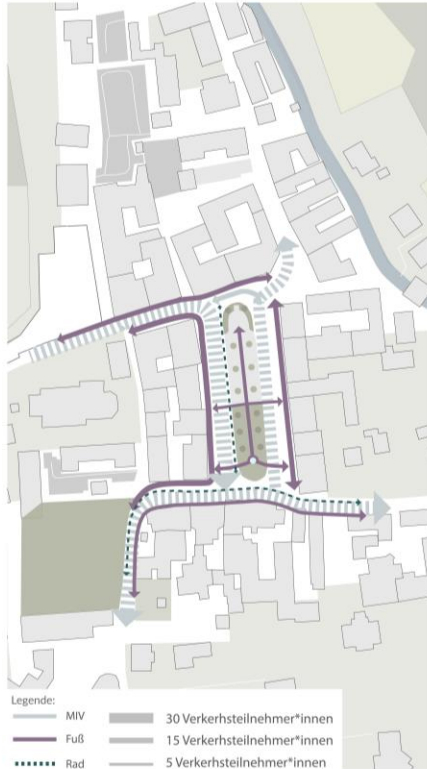


LE 14-20

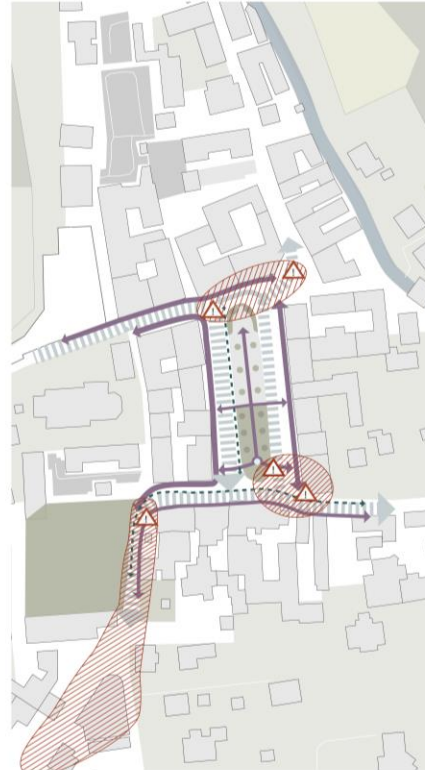


# Bewegungsmuster Hauptplatz nach Verkehrsart Vormittags

VERKEHRSTEILNEHMER\*INNEN NACH VERKEHRSART



+ GEFAHRENZONEN



+ GEÖFFNETE BETRIEBE



Mit Unterstützung von Land und Europäischer U



LE 14-20

# Bewegungsmuster Hauptplatz nach Verkehrsart Nachmittags

VERKEHRSTEILNEHMER\*INNEN NACH VERKEHRSART



+ GEFAHRENZONEN



+ GEÖFFNETE BETRIEBE



Mit Unterstützung von Land und Europäischer



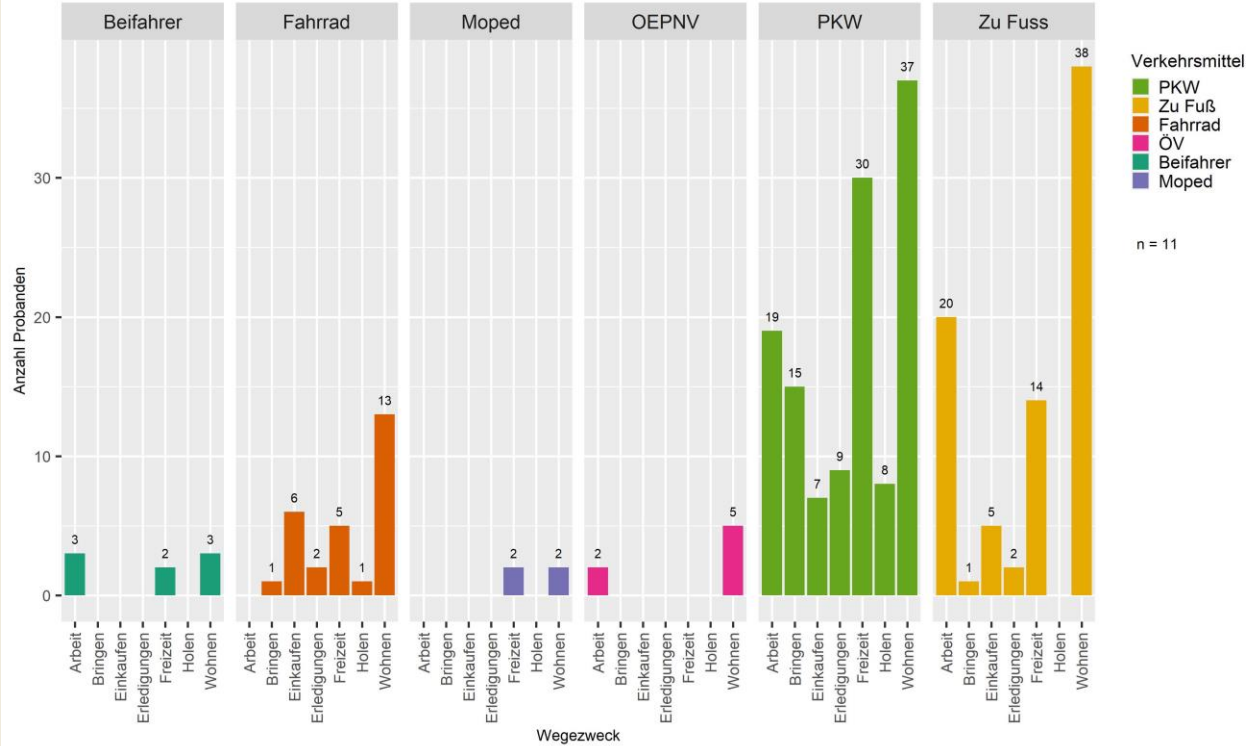
LE 14-20

Landesentwicklung



# Alltagswege

Verkehrsmittel nach Wegezweck Passail - eine Woche



Mit Unterstützung von Land und Europäischer Union

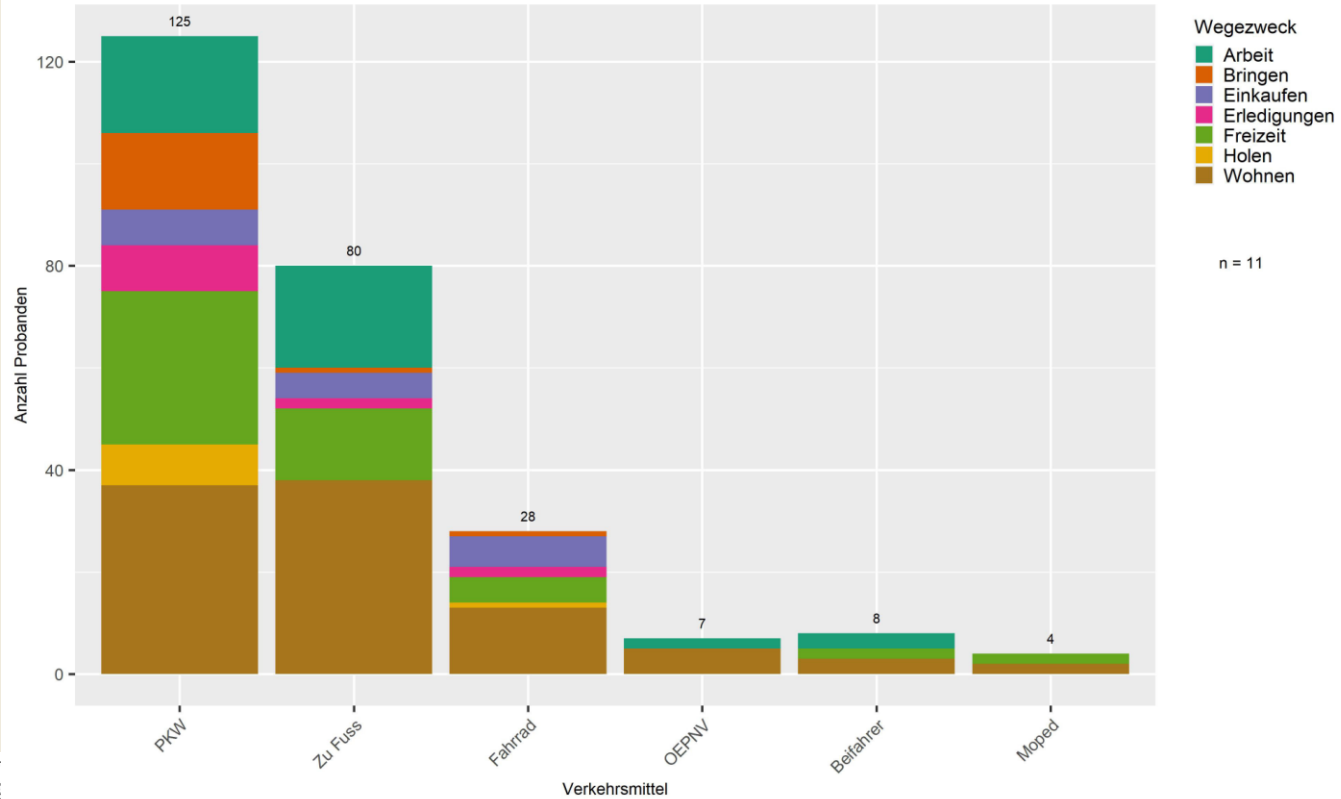


LE 14-20



# Alltagswege

Verkehrsmittel nach Wegezweck Passail - eine Woche



Mit Unterstützung von Land und Europäischer Union



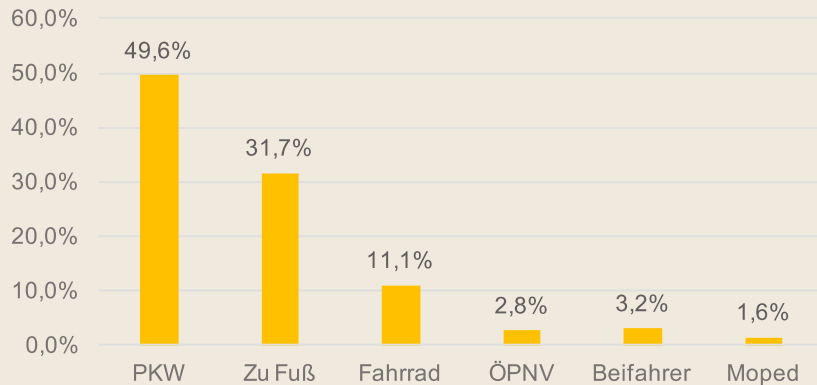
Das Land Steiermark

LE 14-20



# Alltagswege Österreich unterwegs

## Verkehrsmittelwahl Passail (Mo-So)

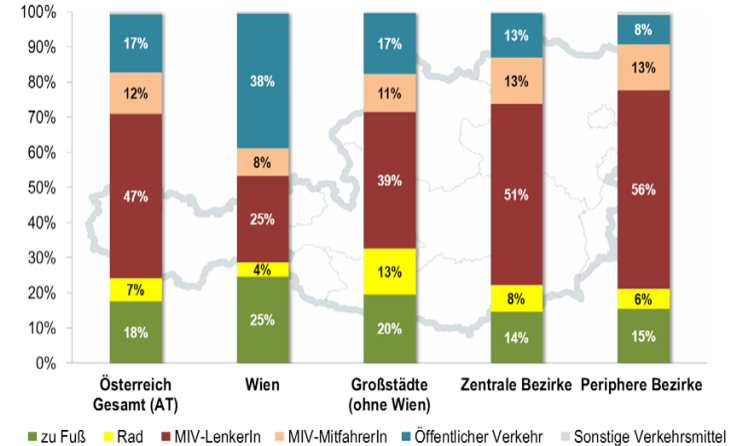


Befragung: infes / TROCKENBILT  
Hochrechnung: Grafik: HERRY  
QS: BOKU-NW / ZIS-P

## Anteil an Wegen je Hauptverkehrsmittel (Modal-Split) in [Prozent]

Wochentag:  
Jahreszeit:  
Kategorien:  
Stichprobe:

Werktag  
Gesamtjahr  
AT, Raumtypen  
n=145.384 Wege



Mit Unterstützung von Land und Europäischer Union



# **PARKPLATZAUSLASTUNG**

Markplatz

Passail

# RESÜMEE



Mit Unterstützung von Land und Europäischer Union



LE 14-20



# SWOT ANALYSE AKTIVIEREN



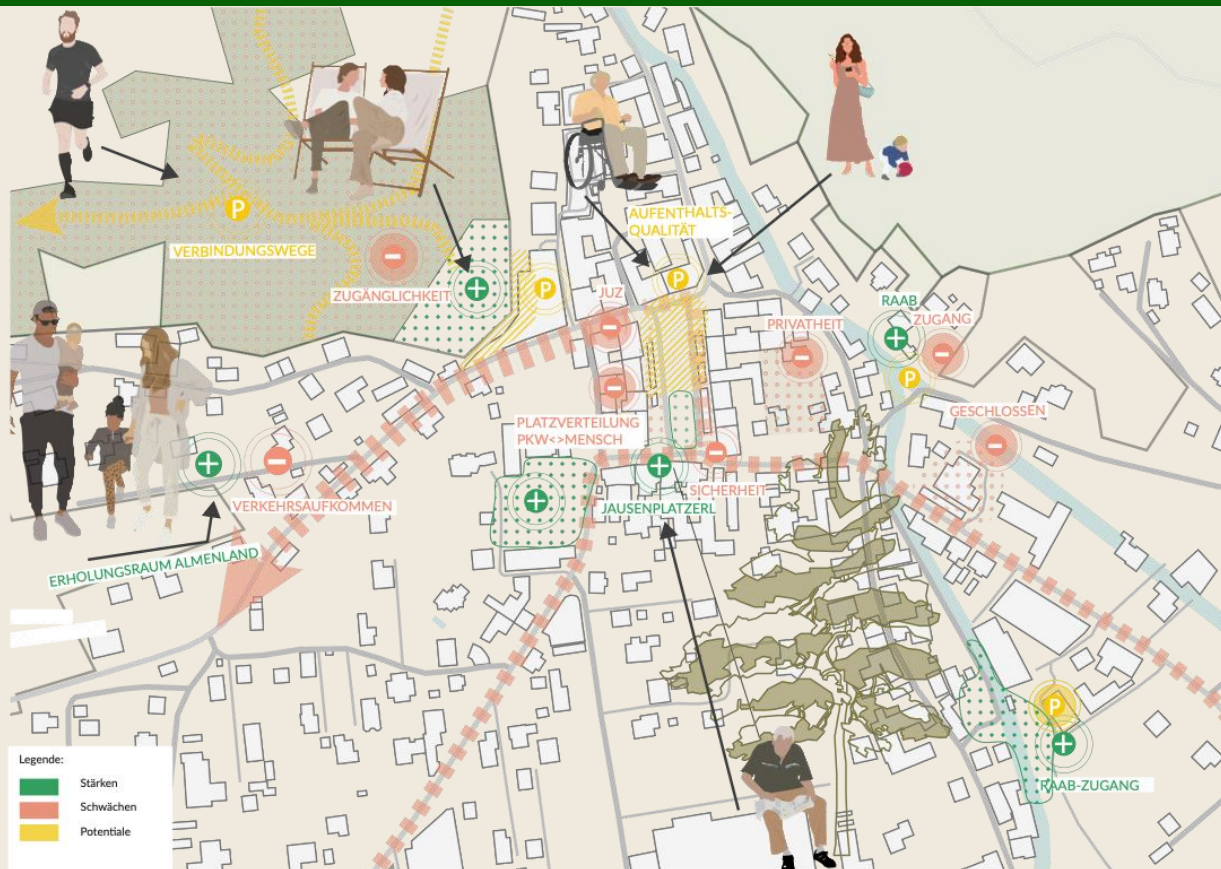
Mit Unterstützung von Land und Europäischer Union



LE 14-20



# SWOT ANALYSE ERREICHBARKEIT



Mit Unterstützung von Land und Europäischer Union



LE 14-20



# SWOT ANALYSE ERREICHBARKEIT



- Legende:
- Stärken
  - Schwächen
  - Potentiale



Mit Unterstützung von Land und Europäischer Union

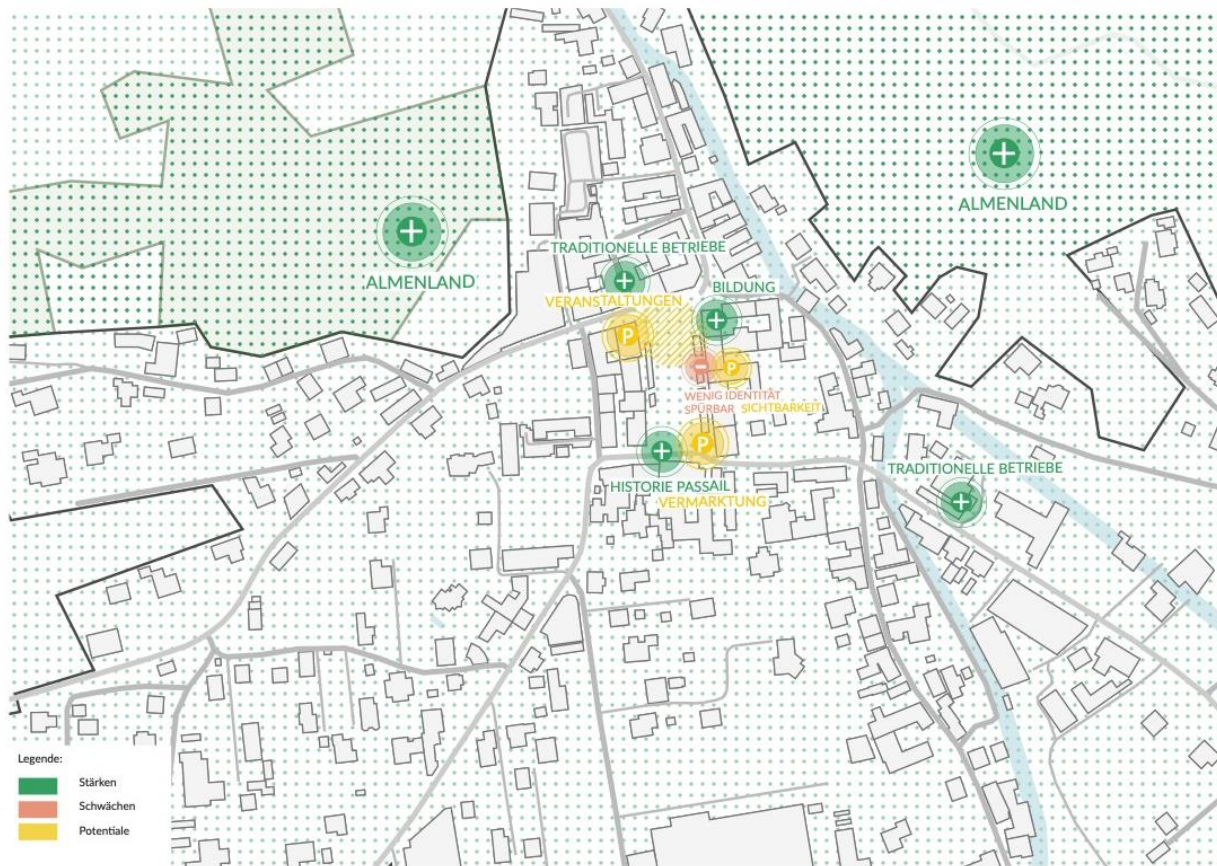


LE 14-20





# SWOT ANALYSE IDENTITÄT



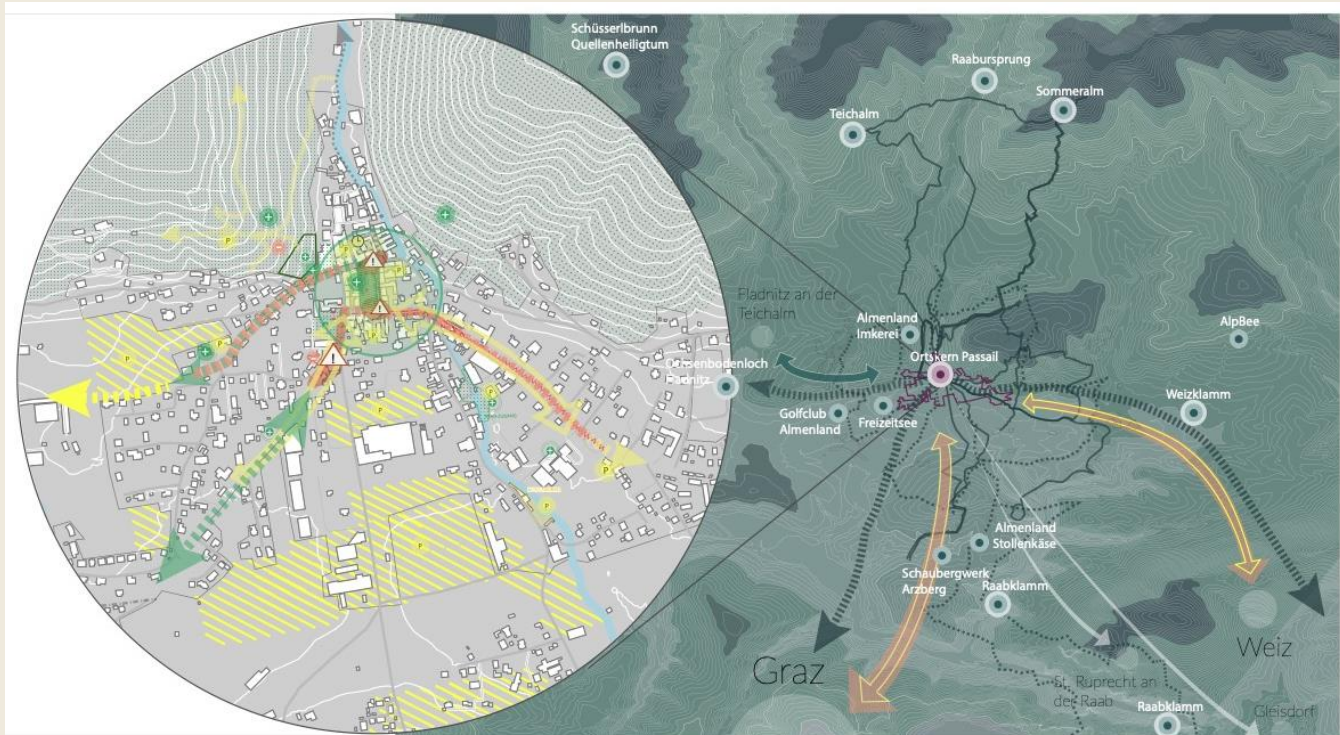
Mit Unterstützung von Land und Europäischer Union



LE 14-20



# SWOT KARTE



Mit Unterstützung von Land und Europäischer Union



LE 14-20

Landwirtschaftliche Entwicklung  
und ländliche Erneuerung  
2014-2020  
Operatives Programm  
des Bundesministeriums  
für Landwirtschaft,  
Regionale Entwicklung  
und Verkehr

# RESÜMEE & AUSBLICK KONZEPTPHASE

## 1

### Die Straßen als Lebensader von Passail

**K**

Sie entwickeln sich zu attraktiven, öffentlichen Freiräumen mit hoher räumlicher Qualität und optimalen Bedingungen für den **LANGSAMVERKEHR** und **ÖFFENTLICHEN VERKEHR**.

## 2

### Florierender Ortskern Passail

**K**

Durch die Revitalisierung des Ortskerns, durch aktives Management, sowie durch publikumsorientierte Nutzung wird der Ortskern zunehmend zum wichtigen Treffpunkt für Einheimische, wie auch für Besucher\*innen.

## 3

### Landschaft als erlebbarer Teil des Ortskernes

**K**

Durch Schutz, Erhalt und Aufwertung der umgebenden Grünräume wird die Landschaft für alle erreichbar und noch qualitativer. Angebote tragen nachhaltig dazu bei die Landschaft Passails erlebbarer zu gestalten und fördern das florierende Zentrum.



Mit Unterstützung von Land und Europäischer Union



LE 14-20





NÄCSTER TERMIN  
AUGUST/SEPTEMBER

# IST ETWAS UNKLAR?



Mit Unterstützung von Land und Europäischer Union



LE 14-20

